

## 【第一金太空衛星ETF基金警語】

- 第一金投信獨立經營管理。基金經金管會核准或同意生效，惟不表示絕無風險。基金經理公司以往之經理績效不保證基金之最低投資收益；基金經理公司除盡善良管理人之注意義務外，不負責基金之盈虧，亦不保證最低之收益，投資人申購前應詳閱基金公開說明書。有關基金應負擔之費用及基金之相關投資風險已揭露於基金之公開說明書中，基金經理公司及各銷售機構備有公開說明書，歡迎索取，或自行至基金經理公司官網（[www.fsitc.com.tw](http://www.fsitc.com.tw)）或公開資訊觀測站（[mops.twse.com.tw](http://mops.twse.com.tw)）下載。
- 有關ETF基金特性、投資人應負擔之成本費用及相關投資風險等資訊，交易前應詳閱基金公開說明書。基金無受存款保險、保險安定基金或其他相關保護機制之保障，投資人須自負盈虧，最大損失可能為全部本金。
- 掛牌上市/上櫃前參與申購所買入的每單位淨資產價值，不等同於基金掛牌上市/上櫃後之價格，參與申購之投資人需自行承擔基金成立日起至上市/上櫃日止之期間，基金價格波動所產生折/溢價之風險。
- 基金以新臺幣計價，而所投資標的有價證券可能為新臺幣以外之計價貨幣，因此幣別轉換之匯率產生變化時，ETF基金可能承受相關匯率波動風險可能使基金報酬與投資目標產生偏差。
- 基金需負擔之相關費用，包括每日進行部位調整產生之交易價格差異與交易費用及基金其他必要之費用（如經理費、保管費、上市/上櫃費等），將影響所有ETF基金追蹤表現。資料所揭露之ETF基金，如有追蹤指數績效或殖利率之表現，僅為該ETF追蹤指數績效或殖利率之表現，不代表個別ETF基金之實際報酬率或配息率及未來績效保證，不同時間進場投資，其結果將可能不同，且並未考量交易成本。
- ETF基金採指數化策略，將基金資產分別投資於與標的指數成分證券或相關的期貨標的，為達所追蹤標的指數績效表現，基金將維持一定程度之曝顯部位，若有特殊政經情事或交易市場系統性風險因素，或標的指數成分證券出現(1)交易量不足(2)暫停或停止交易等情形時，將造成基金無法交易、期貨保證金追繳等情況時，將使基金面臨流動性風險。主要投資於所追蹤之標的指數相關之有價證券及證券相關商品。
- ETF基金指數所追蹤投資之國家可能發生政治、社會、經濟變動或法規變動的風險，如各國選舉結果、勞動力不足、罷工、暴動、戰爭、兩岸關係之發展與變化、重大天然災害(如颱風或地震)、法令環境變動(如專利、商標或關稅等稅務法規的改變)、經濟條件(如通貨膨脹、國民所水準)等，均可能使所投資之市場造成直接或間接性的影響，進而影響ETF基金淨值之漲跌。
- 第一金太空衛星ETF基金以Solactive太空衛星指數(Solactive Aerospace and Satellite Index)之成分證券為主要投資標的。以追蹤Solactive太空衛星指數(Solactive Aerospace and Satellite Index)指數之績效表現為目標。本基金為偏重產業主題型股票基金，惟其產業涵蓋多數太空衛星研發及製造公司，其產業集中度風險相對較高。投資人應充分了解基金投資特性及風險，本基金適合積極型且願意承擔較高波動風險之投資人。
- 資料提及之經濟走勢預測不必然代表該基金之績效，基金投資風險請詳閱基金公開說明書。
- 投資人因不同時間進場，將有不同之投資績效，過去之績效亦不代表未來績效之保證。
- 以過去績效進行模擬投資組合之報酬率，僅為歷史資料模擬投資組合之結果，不代表任何基金或相關投資組合之實際報酬率及未來績效保證；不同時間進行模擬操作，結果可能不同。
- 資料提及之企業、指數或投資標的，僅為舉例說明之用，不代表任何投資之推薦。投資人申購本基金係持有基金受益憑證，而非所提及之投資資產或標的。
- 基金風險報酬等級，參酌投信投顧公會分類標準，由低至高分為RR1~RR5等五個等級。此分類係基於一般市況反映市場價格波動風險，無法涵蓋所有風險，不宜作為投資唯一依據，投資人仍應注意所投資基金之個別風險，並考量個人風險承擔能力、資金可運用期間等，始為投資判斷。
- 相關基金之風險可能含有產業景氣循環變動、流動性不足、外匯管制、投資地區政經社會變動或其他投資風險。
- 第一金太空衛星ETF基金之標的指數成分股涵蓋太空與衛星相關企業，是一項相對較高門檻的產業、政府監管增加和市場波動，而目前受益於某些政府子公司、政策和措施。部分企業，亦會受到產業景氣循環波動特性的影響，當整體產業景氣趨向保守時，企業盈餘及成長性將因此受到抑制，連帶股市的表現隨產業景氣收縮而向下修正，將可能影響標的指數及本基金淨資產表現，當企業所處之產業可能出現產業循環週期，該景氣循環之風險無法因分散投資而完全消除。
- 投資人就金融消費爭議事件應先向本公司提出申訴，本公司客服專線：0800-005-908，若投資人不接受處理結果者，得向中華民國證券投資信託暨顧問商業同業公會或金融消費爭議處理機構申請評議。中華民國證券投資信託暨顧問商業同業公會電話：(02)2581-7288，財團法人金融消費評議中心電話：0800-789-885。
- 指數編製公司免責聲明：Solactive AG (以下簡稱“Solactive”)是「Solactive 太空衛星指數」的授權方。基於該指數的金融商品不會被Solactive以任何方式贊助、認可、推廣或銷售，Solactive關於以下事項不得做出任何明示或暗示之陳述、保證：(a)指數成分證券投資之合宜性；(b)質量、準確性和(或)指數之完整性；和(或)(c)任何個人或公司從指數的使用上獲得或將獲得的結果。Solactive不保證指數的準確性和(或)完整性，對任何錯誤或遺漏不承擔任何責任。儘管Solactive對被授權方有義務責任，但Solactive保留更改關於指數和Solactive的計算或公佈方法，不負責與指數相關的任何計算錯誤或任何有關指數發布的不正確性、延遲性或中斷性。Solactive不對任何損害負責，包括但不限於使用(或無法使用)指數造成任何利潤損失、業務，或招致任何特殊、附帶、懲罰性、間接損害。

證券代號 **00910**

# 第一金太空衛星 ETF

申購請洽  
各大券商



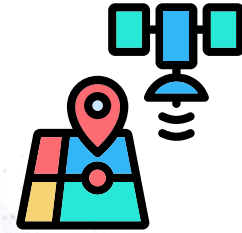
# 衛星服務成為生活中不可或缺



**遙感和成像**  
(Remote Sensing & Imaging)



**行動通訊及寬頻連線**  
(Mobile Communications & Broadband Connectivity)



**GPS和導航**  
(GPS & Navigation)



**緊急應變和救災**  
(Emergency Response & Disaster Relief)



**衛星物聯網**  
(Satellite IoT)

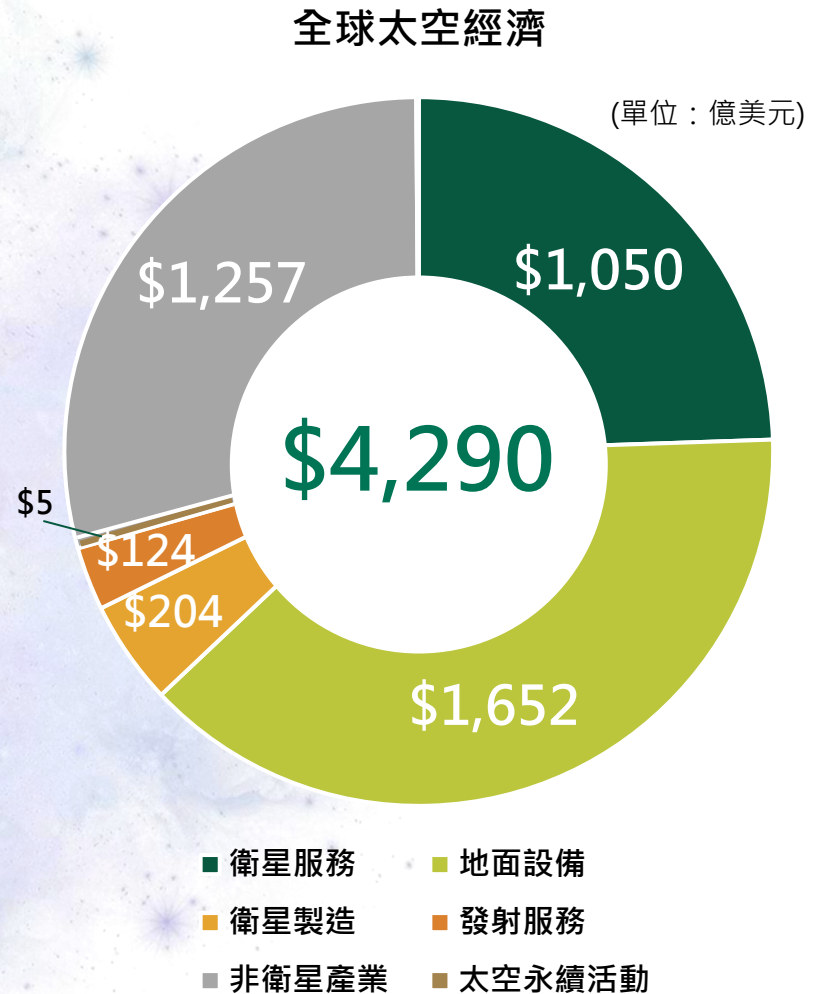


**廣播：衛星電視和廣播**  
(Broadcast: Satellite TV & Radio)

# 衛星相關產業為太空經濟的核心

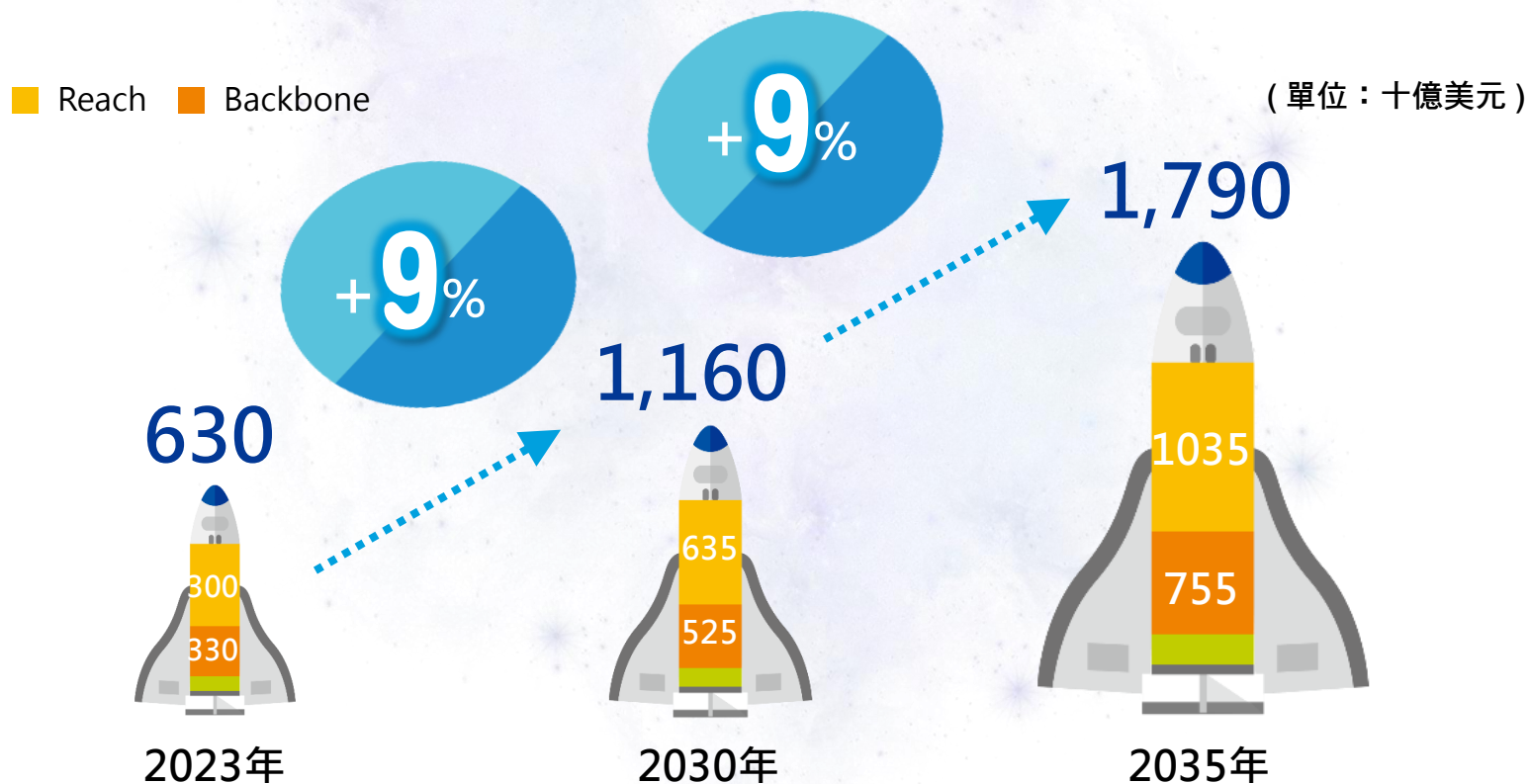
2025年全球太空經濟總額上升至4,290億美元，其中**衛星相關產業**產值約3,030億美元，約佔太空經濟71%，是太空經濟的核心，涵蓋多個細分領域：

- **衛星服務(Satellite Services)**：1,050億美元，包括電信服務和遙測技術。
- **地面設備(Ground Equipment)**：1,652億美元，包含網路及消費性設備，為衛星產業提供運作基礎。
- **衛星製造(Satellite Manufacturing)**：204億美元，負責製造各類衛星設備，提供太空服務相關硬體。
- **發射服務(Launch)**：124億美元，涉及將衛星和其他設備送入太空，屬於基礎的發射服務。
- **非衛星產業(Non-Satellite Industry)**：1,257億美元，包括政府的太空預算及商業人類太空飛行，人類太空探索等業務。
- **太空永續活動(Space Sustainability Activities)**：5.0億美元，包括太空垃圾清理及其他永續發展措施，確保太空環境永續。



# 太空衛星，氣勢堪比AI

- 隨著太空技術的進步，太空經濟預計將從2023年的6,300億美元增至1.8兆美元，平均每年增長率為9%，約為同時期全球經濟成長率兩倍。
- 目前驅動產業成長，以**設備建置**及**連結服務**兩大需求為主，涵蓋**衛星製造**、**發射**、**通訊**、**定位**、**導航**和**精準報時**等；**地面觀測**預期將成為未來驅動產業成長主要動力。

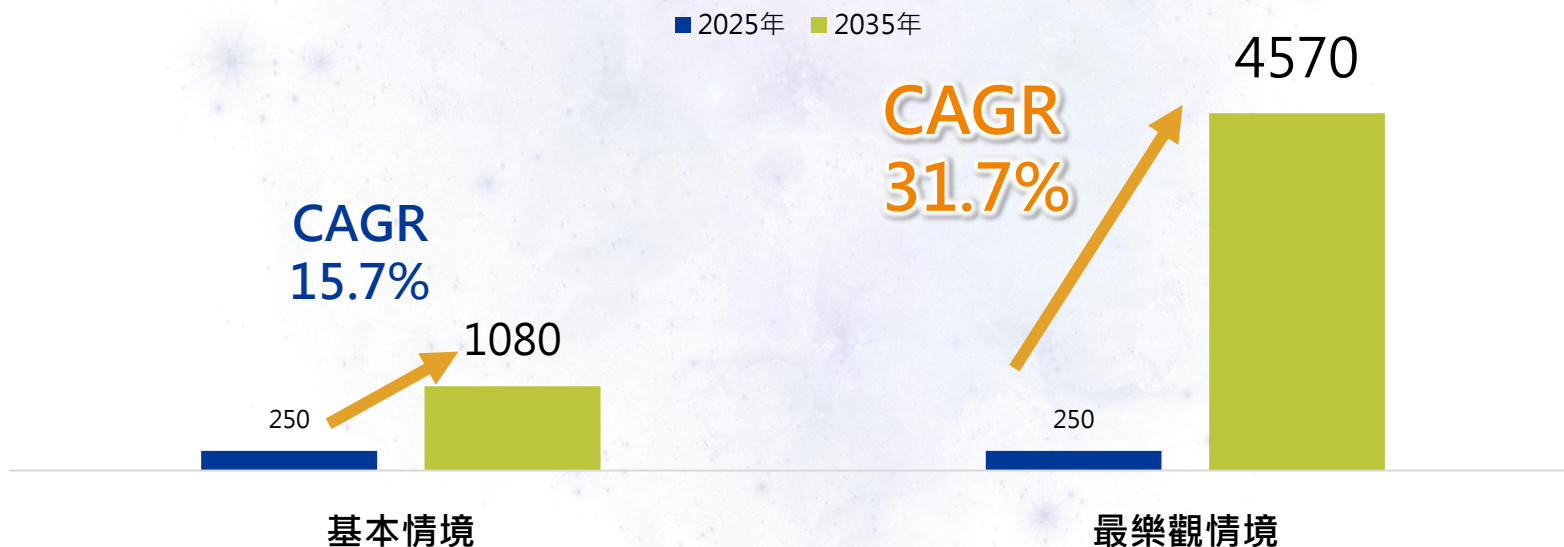


# 低軌衛星市場成長潛力媲美AI

低軌道衛星因能突破地形限制，提供接近全球無死角的連線覆蓋，成為解決數位落差和天災後通訊中斷的關鍵技術，但目前仍需要多達46萬顆衛星，才能滿足全球一半人口的連線需求，顯示產業具備巨大的成長潛力。高盛預估，低軌衛星市場正迎來快速擴張期，基礎情境下年複合成長率達15.7%。若以最樂觀的情境推估，市場規模可能在同期間飆升至4,570億美元，年複合成長率高達31.7%，成長速度與AI相當。

(億美元)

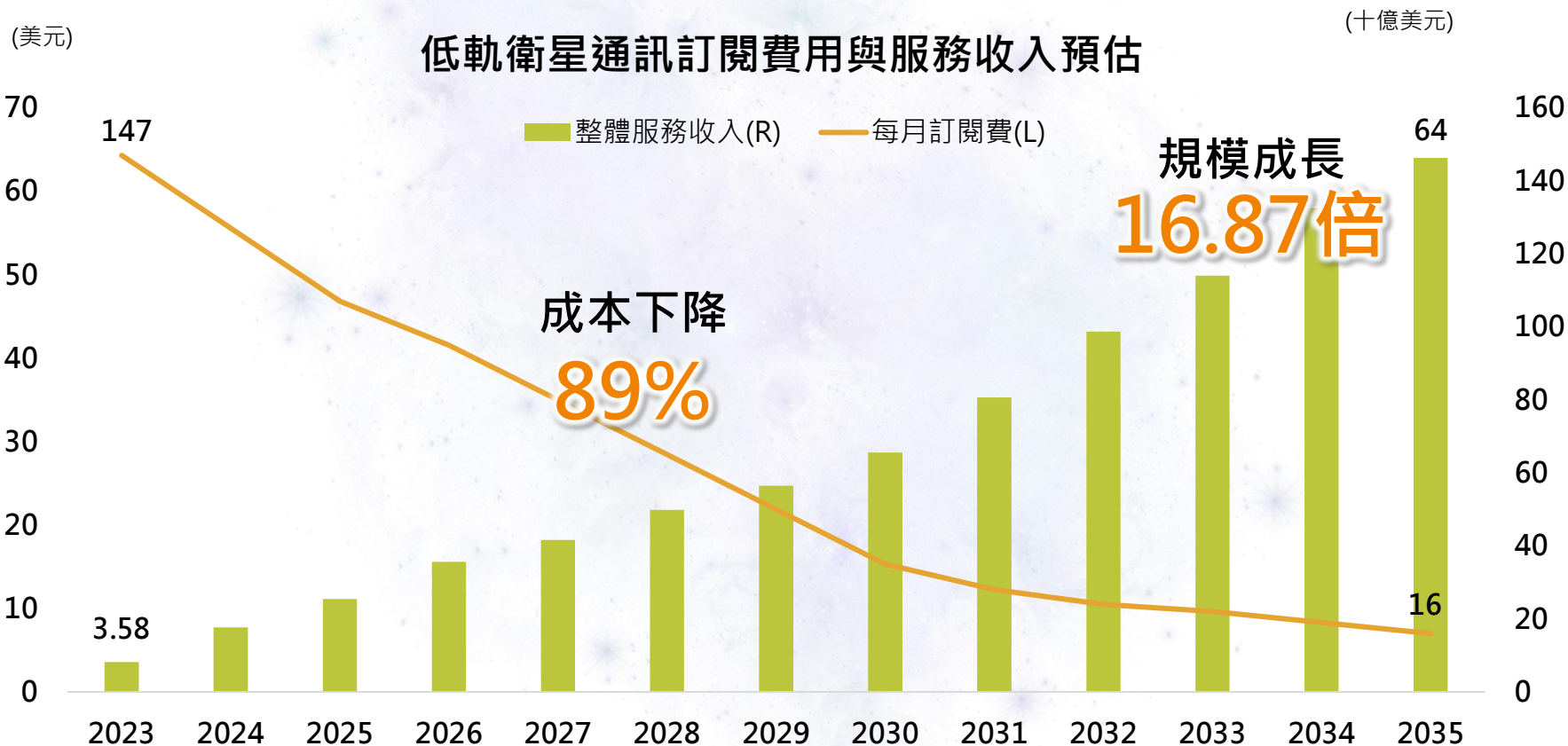
## 低軌衛星市場規模預估





# 低軌衛星服務多元應用商機龐大

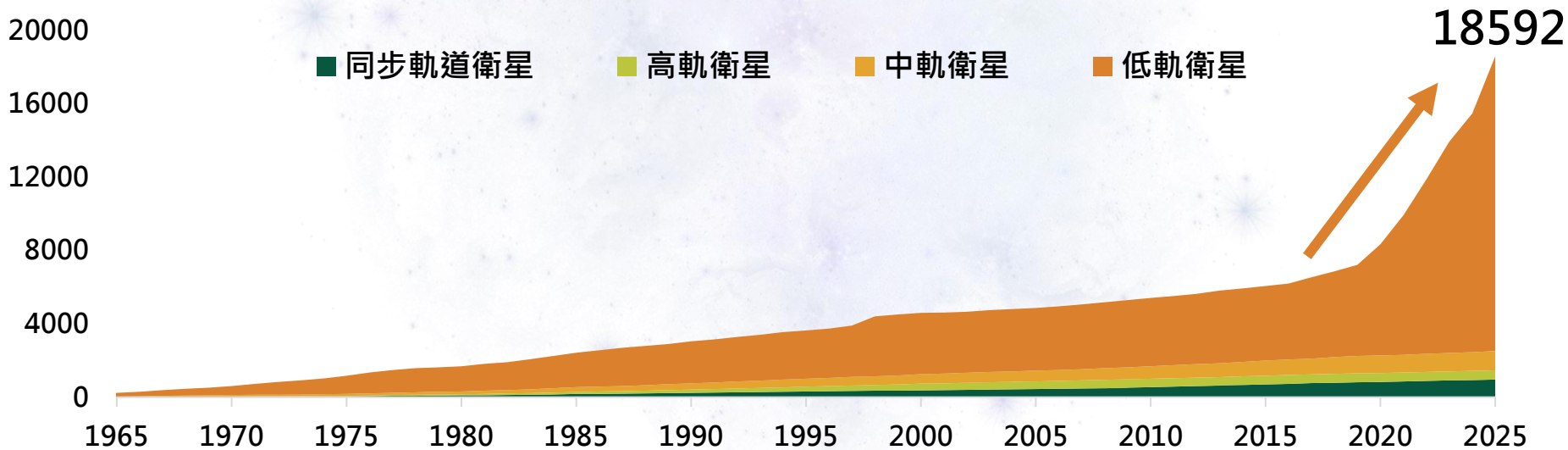
低軌衛星的通訊服務費用正大幅降低，預計到2035年，每月訂閱費將從2023年147美元降至約16美元，降幅高達89%，並開啟多元化的商業應用模式，帶動整體服務收入的大幅成長16.87倍，來到640億美元。



# 太空衛星，將無所不在

- 高盛預估LEO衛星產業正進入快速擴張期：從目前約250億美元的規模，到2035年保守情境下將成長至1,080億美元，年複合成長率(CAGR)達15.7%；若以最樂觀情境推估，市場規模更可能飆上4,570億美元，CAGR高達31.7%。
- 工研院指出，全球低軌衛星熱潮持續升溫，除了Starlink、OneWeb與Kuiper等商用星系積極探索新興商業模式與供應鏈機會外，歐洲與中國亦為降低對海外星系依賴，紛紛發展自有主權星系，以確保國防及公部門在特殊時期的通訊自主。

## 全球在軌活躍衛星總數(顆)



資料來源：Goldman Sachs Research，2025年7月17日；工研院、經濟日報，2025/10/30；Our World in Data(圖表)，2025/12/31；第一金投信整理。投資  
人申購本基金係持有基金受益憑證，而非本文提及之投資資產或標的。



# AI競賽燒上天，資料中心上太空

- AI算力需求爆發式成長，卻受限於電力、散熱與土地瓶頸，「**太空資料中心**」正從想像走向驗證，馬斯克的SpaceX與貝佐斯的Blue Origin積極推進相關計畫，以及Google CEO皮查伊與NVIDIA CEO黃仁勳也積極參與討論。

## 熱能

太空環境溫度低至約  $-270^{\circ}\text{C}$ ，有助於系統散熱。相較之下，地面資料中心冷卻成本可占總能耗約40%，太空具備天然散熱優勢。

## 能源

具備穩定且充足的太陽能來源。由於不受大氣與天氣影響，單位面積可接收更高強度的太陽輻射，發電效率較地面提升約30%以上。

### 太空AI 優勢

相較地面長距離傳輸，透過低軌道衛星網路（如Starlink）可縮短資料傳輸路徑，有助降低延遲並提升邊緣運算效率。

## 延遲

隨著SpaceX推動可重複使用火箭，發射成本持續下降，有助提升整體運載能力，並以模組化的方式快速擴充算力與基礎設施規模。

## 擴展性

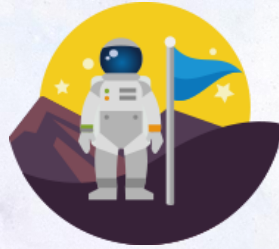


# 台灣首檔，太空衛星ETF



## 創新主題

台灣第一檔以  
**太空衛星**  
為主題的基金



## 純太空

太空產業比重達  
**100%**  
精準掌握  
產業發展趨勢



## 火力集中

佈局成長性最高的  
低軌道「衛星設備」  
與「通訊服務」  
比重大於 **50%**



## 排除爭議

排除  
爭議性武器企業  
及中國公司  
阻絕政治風險



# 標的指數編製方法



## 鎖定已開發國家、台灣及韓國

依Solactive國家分類定義，篩選市值與流動性佳的標的。



## 關鍵字蒐集高度參與的企業

透過自然語言處理(NLP)系統ARTIS評分和排序，找出高度參與太空及衛星產業的公司。



## 網羅太空及衛星績優30檔企業

精選全球績優的30檔企業，投資範疇涵蓋衛星服務、地面設備、衛星製造、發射服務、非衛星產業及太空永續活動等，每年2月、8月調整。



# 4大投資主軸，精準發射升空



## 衛星設備與 通訊服務

衛星開發和製造，及提供衛星通信服務的公司。

## 太空 技術

研究、設計、開發和製造航空器、太空火箭、其他太空軟體和設備的公司。

## 先進衛星和 航太零件

開發、製造和分銷用於衛星和航太工業的電子零件和材料公司。

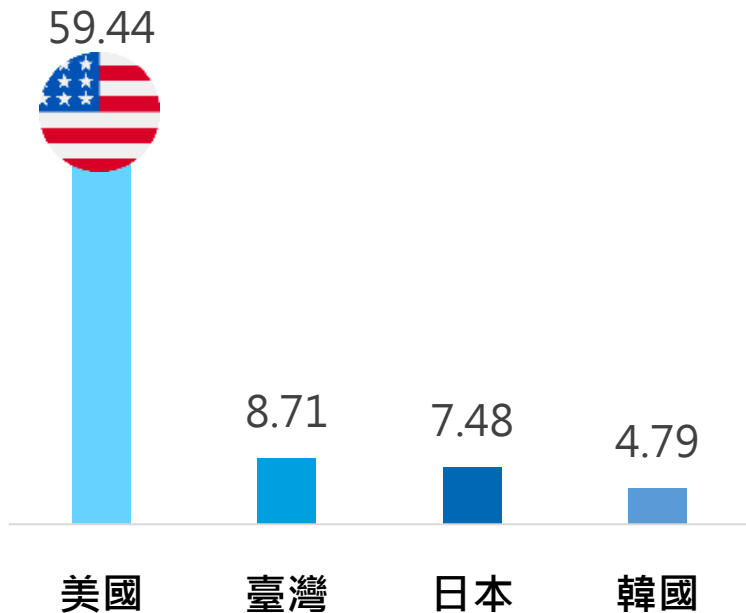
## 太空旅遊 與探索

航太服務的公司，如發射軌道、低軌道衛星服務和月球太空旅遊等。

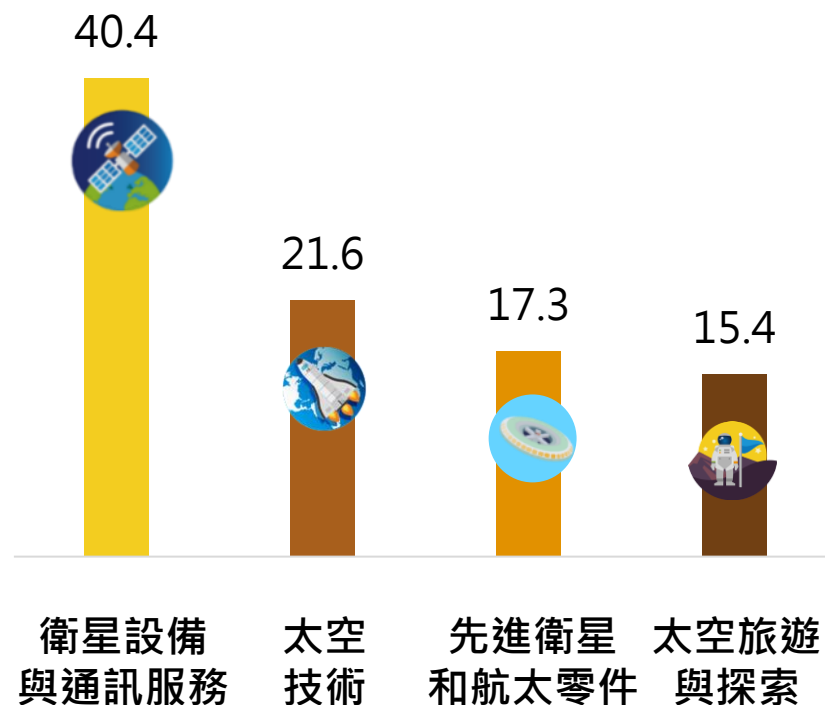


# 投組配置，佈局台美，鎖定衛星

國家配置 (%)



四大主軸：次產業配置(%)





# 前十大成分股

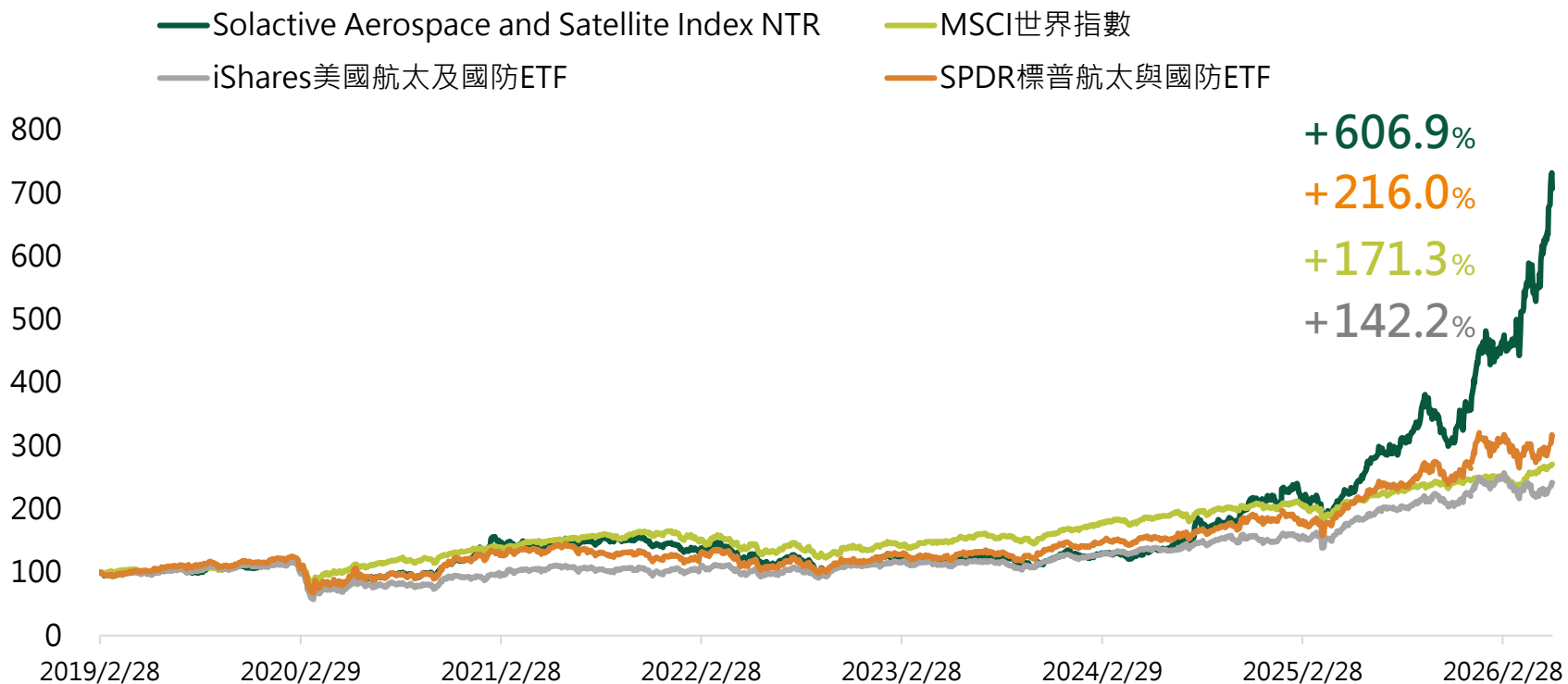
名稱	權重(%)	國家	業務主軸	近一年營收 成長率(%)	今年以來 漲幅(%)
Satellogic	6.25	英屬維爾 京群島	衛星設備與通訊服務	37.58	408.56
Redwire	5.88	美國	太空技術	10.29	223.29
斯派爾環球	5.50	美國	太空技術	-35.22	204.53
Intuitive Machines	5.23	美國	太空旅遊與探索	-7.87	170.06
螢火蟲太空公司	4.82	美國	太空旅遊與探索	162.95	107.82
啟碁	4.51	臺灣	衛星設備與通訊服務	0.03	222.22
Rocket Lab	4.43	美國	太空旅遊與探索	37.96	105.68
BlackSky Technology	4.43	美國	衛星設備與通訊服務	4.39	158.51
Planet Labs PBC	4.37	美國	衛星設備與通訊服務	25.94	159.33
全新	4.20	臺灣	先進衛星和航太零件	4.29	178.55

資料來源：Bloomberg · 2026/5/31 · 第一金投信整理。投資人申購本基金係持有基金受益憑證，而非本文提及之投資資產或標的。



# 指數表現，強勢崛起

## Solactive 太空衛星指數 vs. MSCI 世界指數、ishare 美國航太及國防ETF、SPDR標普航太與國防ETF



資料來源：Bloomberg，第一金投信整理，Solactive太空衛星指數係Solactive Aerospace and Satellite Index，資料期間為2019/2/28~2026/5/31，係以2019/2/28為100進行指數化。以上僅為ETF追蹤指數績效之表現，不代表本ETF基金之實際報酬率及未來績效保證，不同時間進場投資，其結果將可能不同，且並未考量交易成本，不得作為買賣基金之參考，投資人因不同時間進場，將有不同之績效，過去績效不代表未來績效之保證，任何投資均有風險，投資人須依本身判斷謹慎進行投資。



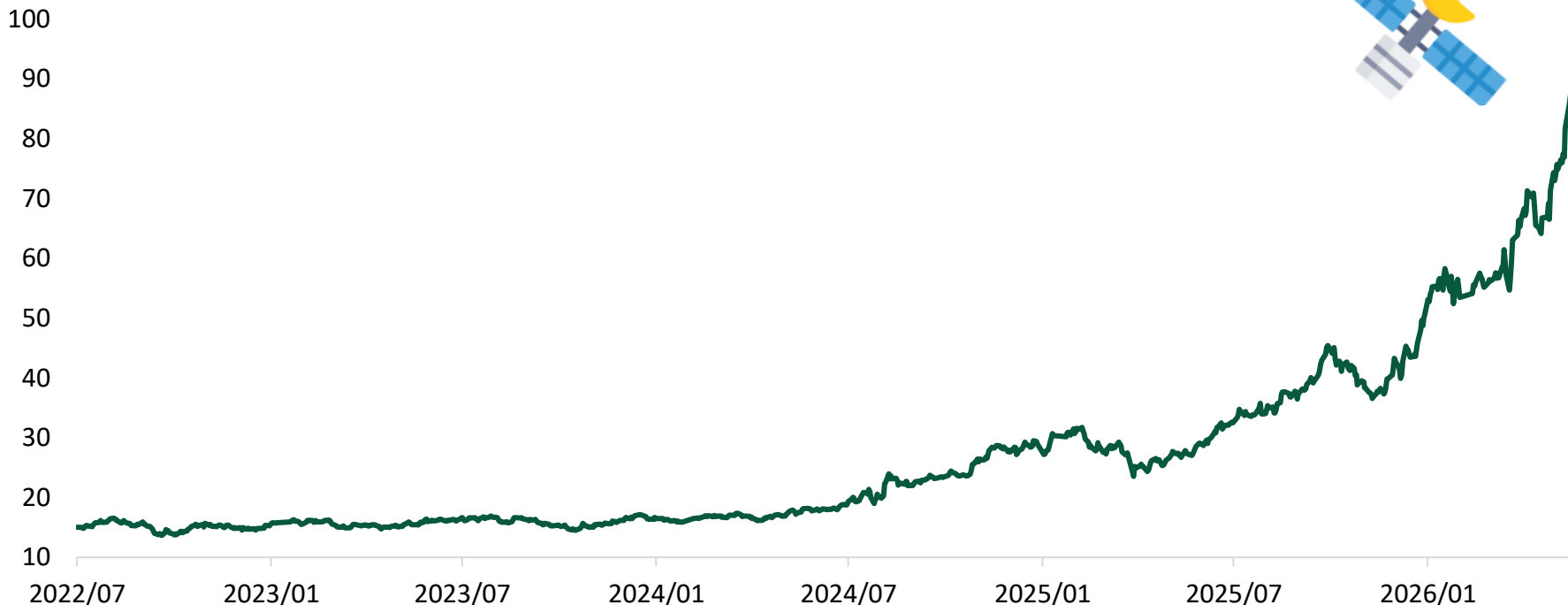
# 基金成立以來績效

## 第一金太空衛星ETF績效(%)

基金級別	近三月	近六月	今年以來	近一年	近二年	近三年	成立以來
新台幣	51.48	121.33	94.17	210.56	366.70	450.46	464.40

資料來源：Morningstar · 第一金投信整理 · 截至2026年5月31日 · 基金成立日為2022年07月12日

## ETF成立以來淨值走勢圖

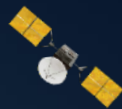


資料來源：Bloomberg · 第一金投信整理 · 淨值起始日2022年7月20日 · 淨值走勢及基金績效截至2026年5月31日

# 基金小檔案

基金名稱	第一金太空衛星ETF證券投資信託基金	基金種類	指數股票型基金
追蹤指數	Solactive 太空衛星指數	投資地區	全球
基金經理	曾萬勝	風險等級	RR4*
經理公司	第一金投信	保管銀行	台灣企銀
計價幣別	新台幣	手續費率	上限 2%
經理費率	每年 0.9%	保管費率	每年 0.23%
申購/買回 交易費用	0.1%	發行價格	新臺幣 15 元
最低申購	<ul style="list-style-type: none"> <li>• 成立日 (不含當日) 前：</li> <li>• 新台幣15,000元或其倍數</li> <li>• 上市日起：500,000個單位數或其倍數</li> </ul>	發行 上限/下限	新台幣 195 億元 / 2 億元
買回開放	上市日後即可開放買回	買回付款	集中交易市場：買回日(T) / 交割時間為 T + 2日 經理公司：買回付款日為 T+5日

資料來源：第一金投信。\*本基金為指數股票型基金，追蹤標的指數表現的回報，並以最小追蹤偏離為目標，在合理風險度下，投資於標的指數之相關投資標的。由於追蹤標的指數之投組偏重產業主題型股票基金，且其產業涵蓋多數太空衛星研發及製造公司，和偏重電子、科技、金融等傳統產業型基金相同，產業集中度風險相對較高。本基金在區域配置上主要以成熟國家為主，新興市場投資地區的曝險比率較低，其它相關之投資風險包括政治、社會或經濟變動風險皆同步降低，性質更接近國外股票一般股票型基金，在綜合衡量本基金之主要投資風險、基金投資策略及同類型年化波動度比較後，本基金風險等級為RR4。（請注意：基金風險報酬等級，依投信投顧公會分類標準，由低至高分為RR1~RR5等五個等級。此分類係基於一般市況反映市場價格波動風險，無法涵蓋所有風險，不宜作為投資唯一依據，投資人應注意所投資基金之個別風險，並考量個人風險承擔能力、資金可運用期間等，始為投資判斷。本基金之風險可能含有產業景氣循環變動、流動性不足、外匯管制、投資地區政經社會變動或其他投資風險）



投資太空

找第一金 00910

值得您信賴的投資好夥伴

第一金證券投資信託股份有限公司

[www.fsitc.com.tw](http://www.fsitc.com.tw) 0800-005-908

台北總公司	02-2504-1000	台北市民權東路三段6號7樓
新竹分公司	03-525-5380	新竹市英明街3號5樓
台中分公司	04-2229-2189	台中市自由路一段144號11樓
高雄分公司	07-332-3131	高雄市民權二路6號21樓之一