

00994A

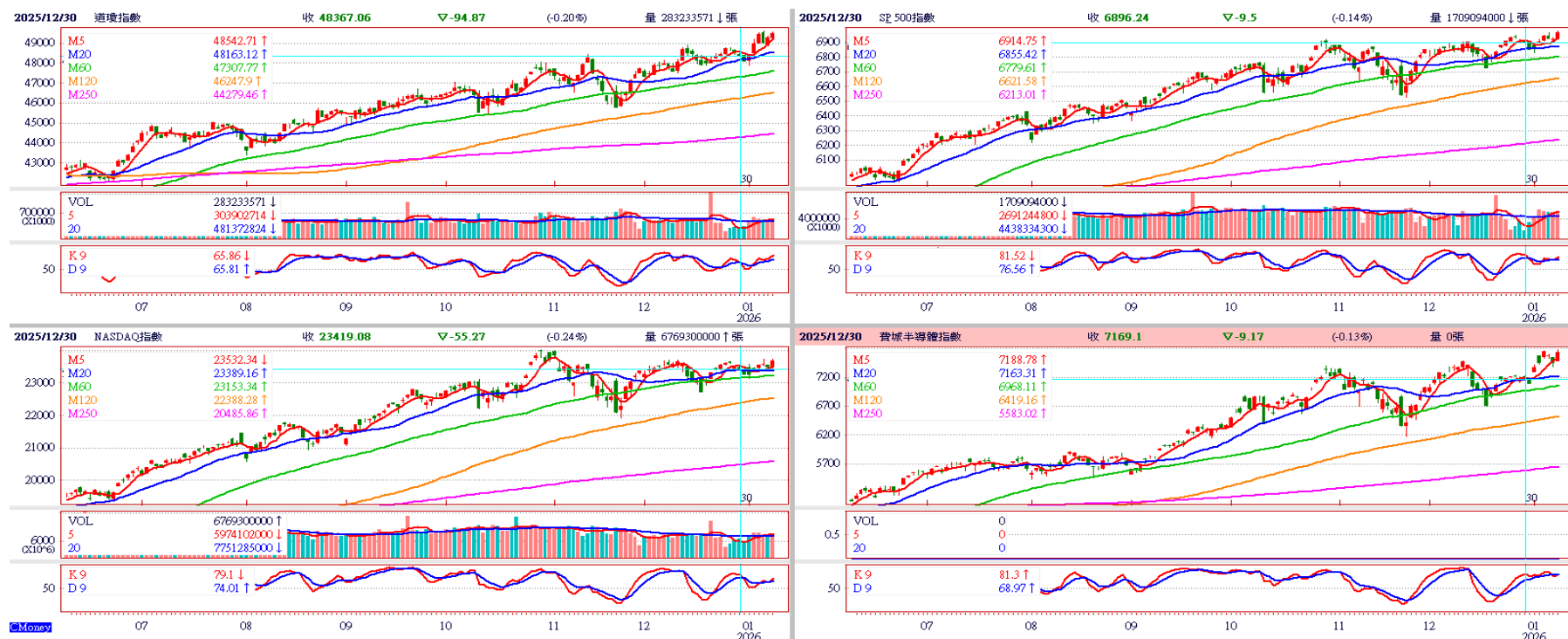
第一金台股趨勢優選主動式ETF (本基金配息來源可能為收益平準金)

市場回顧與看法

美股：站在所有均線上

- 美股四大指數高檔震盪，但四大指數均站上所有均線之上，且均線上揚，維持強勢整理，其中標普500與道瓊指數均創歷史新高

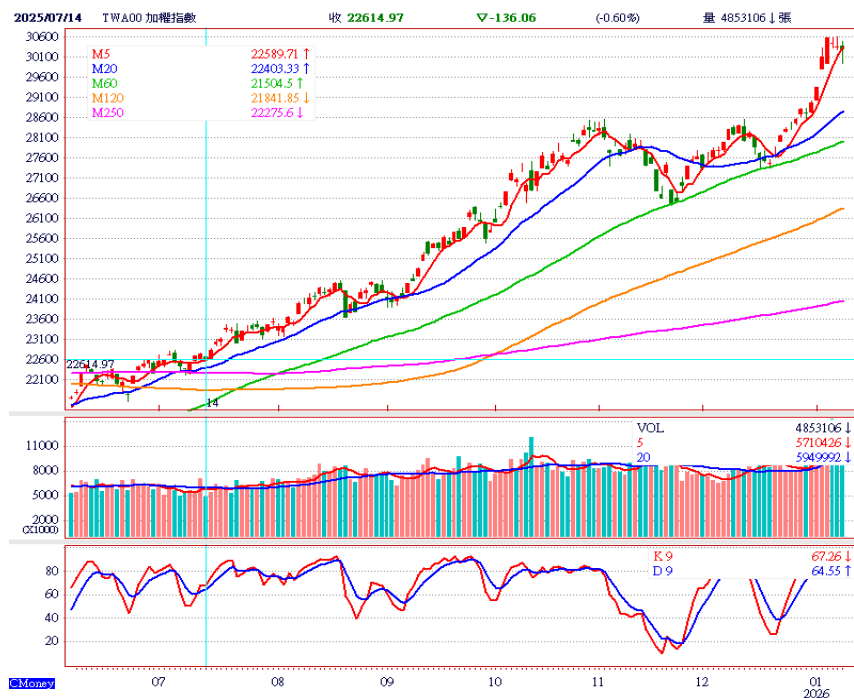
美股四大指數走勢圖



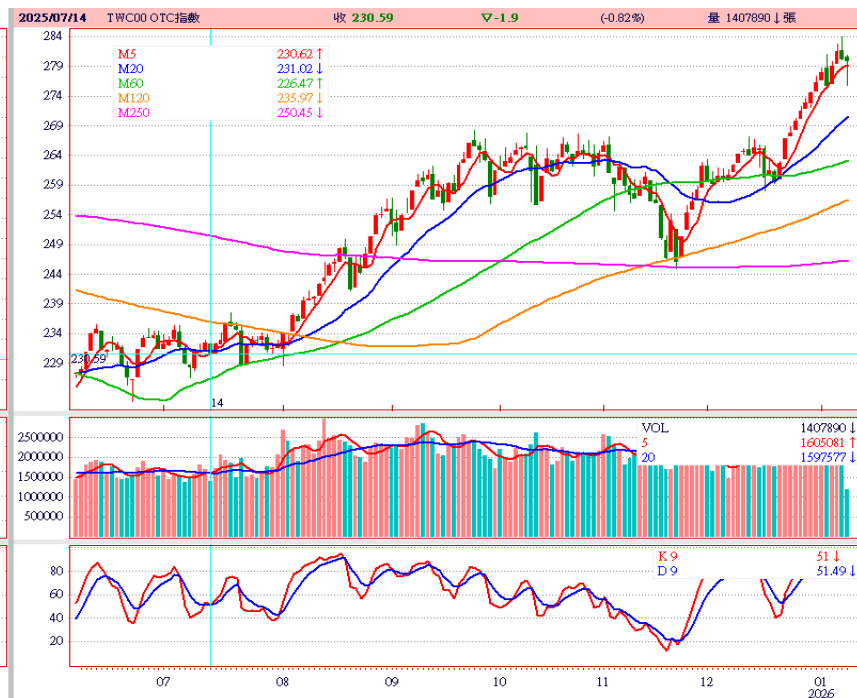
台股: 元月行情提前發動

- 台股在25/12月底創下歷史新高後，元月行情自12月底提前發動，直接大漲約2000點

加權股價指數指數走勢圖



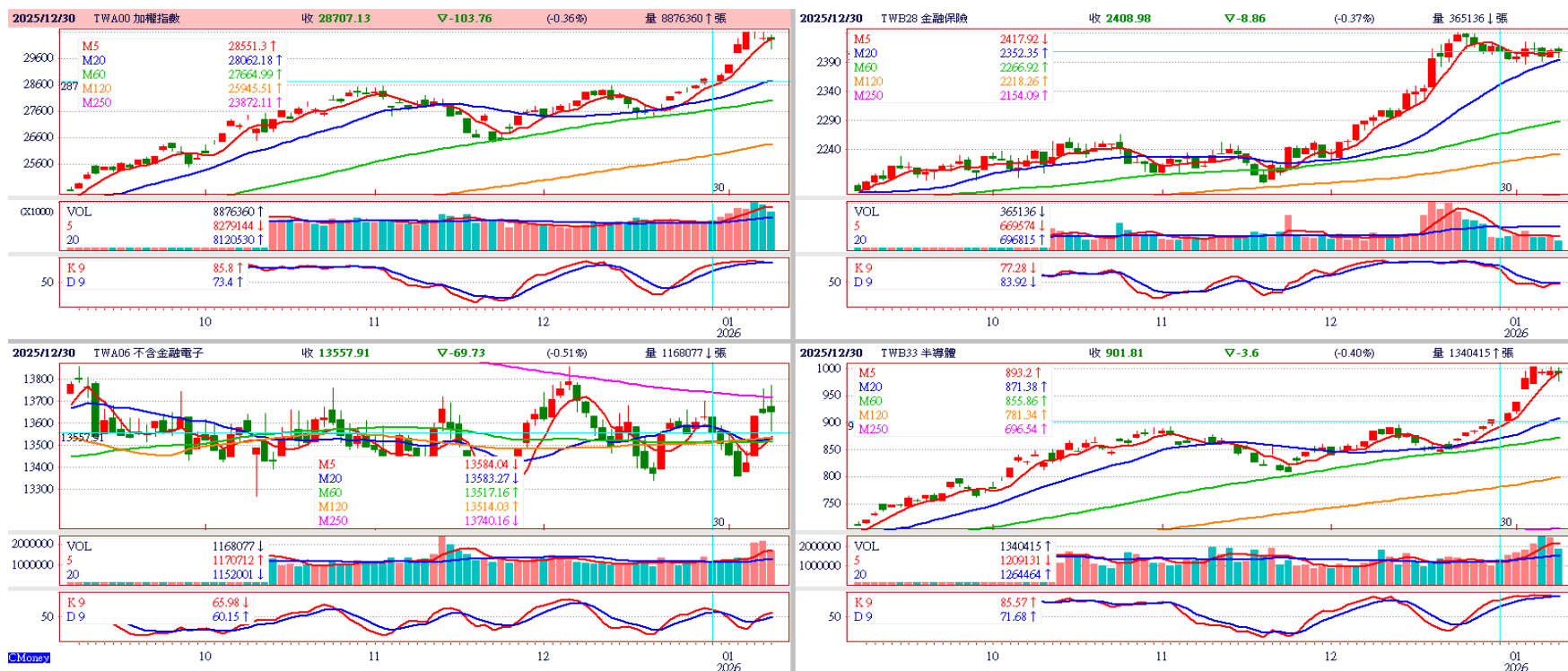
OTC指數指數走勢圖



電子股一枝獨秀

- 2025/12/29-2026/1/9 本波上漲中電子指數漲7.13%、非金電指數上漲0.01%、金融指數下跌0.001%

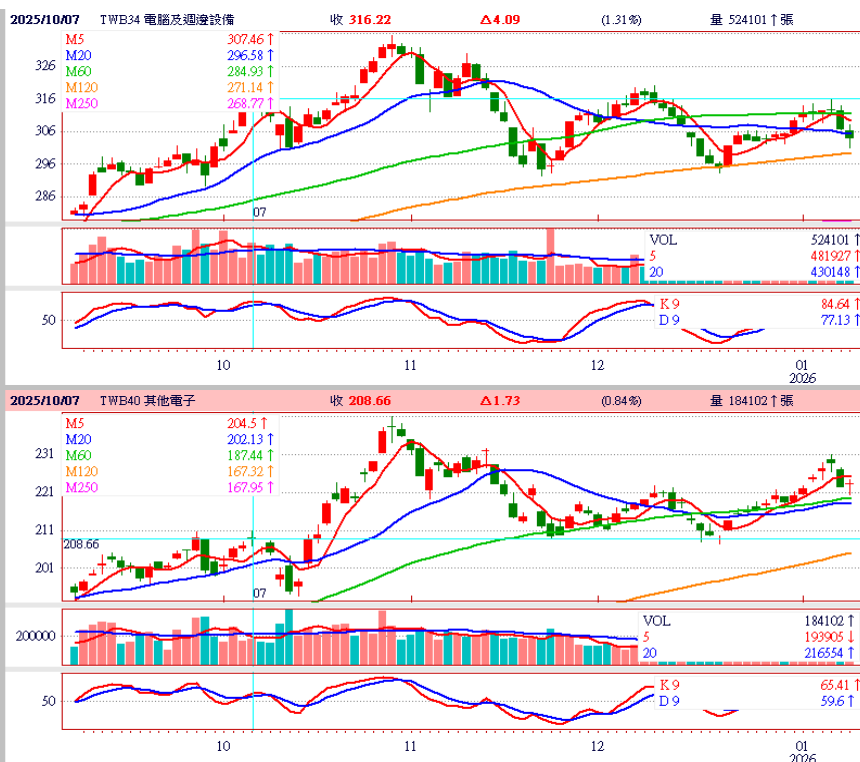
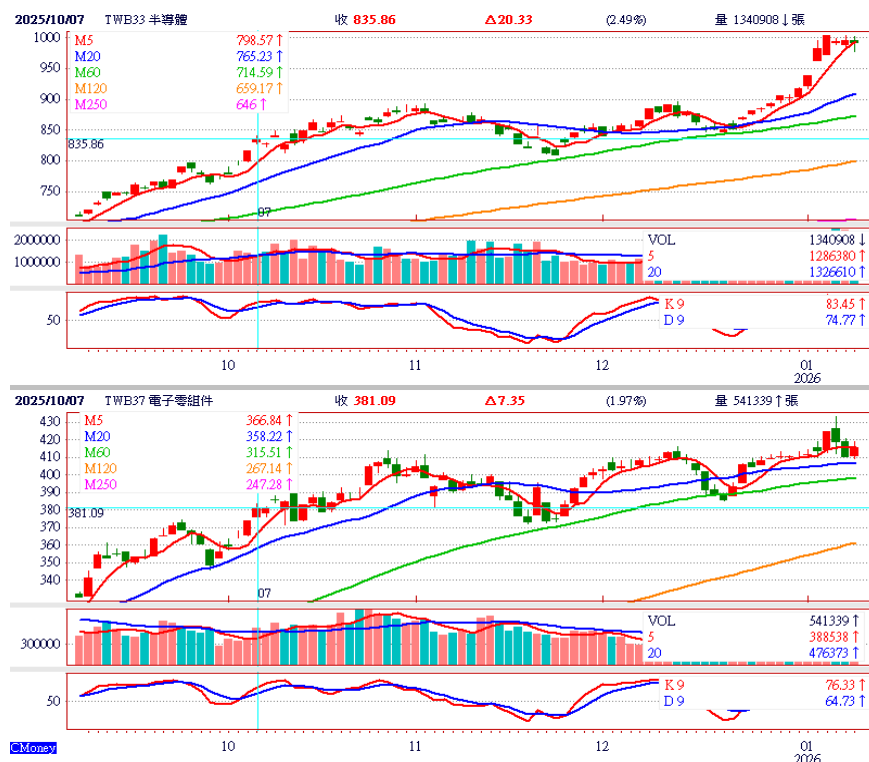
主要次產業指數走勢圖



資料來源：CMoney · 2026/1/8

半導體股一枝獨秀

- 2025/12/29-2026/1/9 本波大漲中護國神山台積電上漲10.53%、半導體指數漲9.81%，電腦周邊跌0.1%、電子零組件漲1.25%、其他電子漲1.36%，電子指數上漲靠護國神山與記憶體帶動，其他指數平平

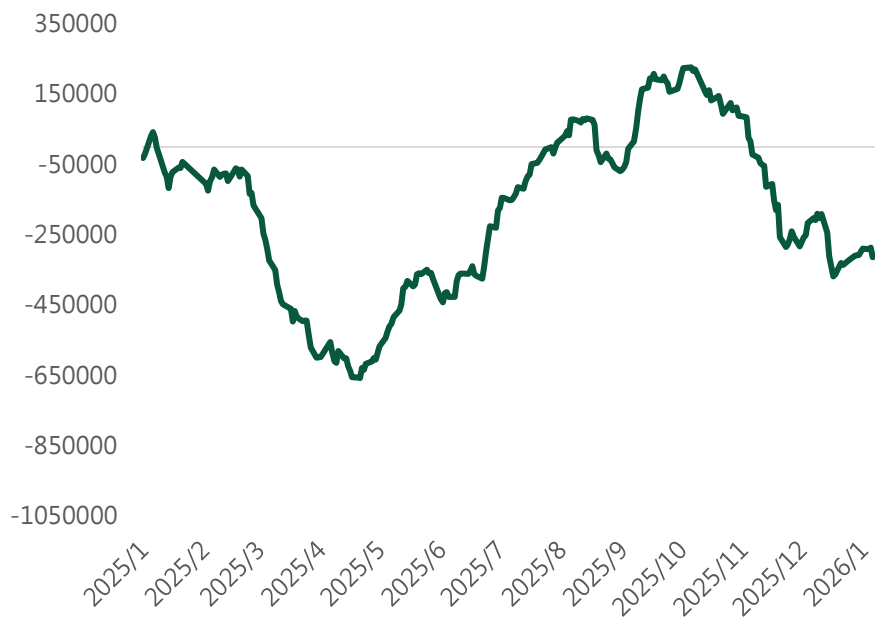


資料來源：CMoney · 2026/1/9；個股僅供舉例，未有推薦之意，亦不代表必然之投資，實際投資需視當時市場情況而定。

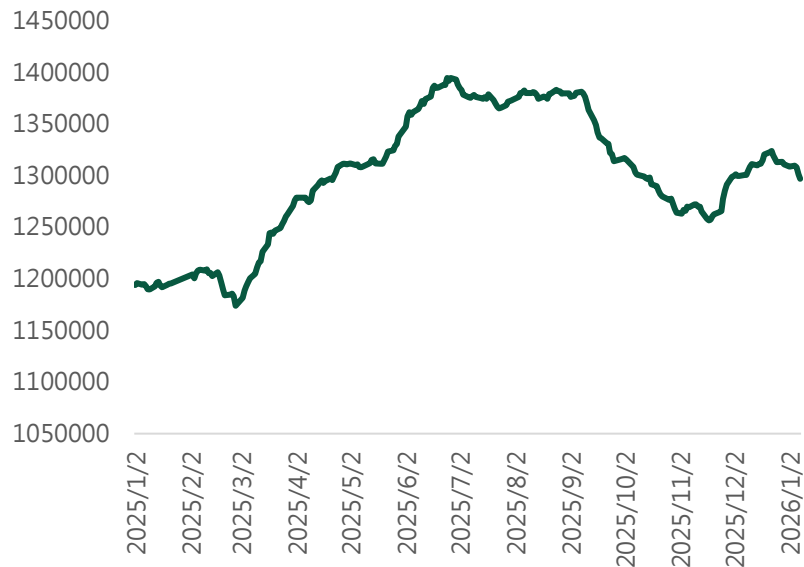
外資未回補，台股已上3萬點

- 25Q4外資淨賣超台股超過5000億元，在這波大漲中幾乎未參予反而小幅賣超，僅在1/2當天買超179億元，1/7反手賣超276億元；投信反而小幅賣超

外資買賣超YTD(百萬元)



投信買賣超YTD(百萬元)



3萬點提前達標，後續仍有空間

- 本土券商預估高點樂觀落在34,000-35,000點，台積電法說若能推升外資回補台股，26Q1股市仍有機會推升。

各券商2026年台股高點預估值

法人名稱	11/28收盤價	高點	低點	震幅(%)	UPSIDE (%)	DOWNSIDE (%)
台新投顧	27,626.48	基本 33,000 樂觀 35,672	25,000	27.6%	19.45%	-9.51%
中信投顧	27,626.48	基本 30,000 樂觀 35,000	26,500	12.4%	8.59%	-4.08%
統一投顧	27,626.48	基本 33,000 樂觀 34,988	26,000	23.7%	19.45%	-5.89%
群益投顧	27,626.48	34,000	26,000	26.7%	23.07%	-5.89%
富邦投顧	27,626.48	34,000	24,000	34.5%	23.07%	-13.13%
凱基投顧	27,626.48	33,000	25,000	27.6%	19.45%	-9.51%
第一金投顧	27,626.48	基本 31,000 樂觀 33,000	25,000	21.4%	12.21%	-9.51%
永豐投顧	27,626.48	33,000	25,880	24.2%	19.45%	-6.32%
華南永昌投顧	27,626.48	32,000	25,000	24.6%	15.83%	-9.51%
兆豐投顧	27,626.48	30,000	26,000	14.3%	8.59%	-5.89%
國泰世華	27,626.48	30,000	24,000	22.2%	8.59%	-13.13%

資料來源：各券商預估，台新投顧，2025/12；個股僅供舉例，未有推薦之意，亦不代表必然之投資，實際投資需視當時市場情況而定。

高波動成常態

- 近16年統計每年高低震幅平均值28.59%，中位數23.7%，68%(11/16)機率當年震幅超過20%，以目前大盤約30,000點設算高低落差數約8500點

	2009	2010	2011	2012	2013	2014	2015	2016	2017
前一年收盤價	4,591.2	8,188.1	8,972.5	7,072.1	7,699.5	8,611.5	9,307.3	8,338.1	9,253.5
當年最高價	8,188.1	8,972.5	9,145.4	8,144.0	8,623.4	9,569.2	9,973.1	9,392.7	10,854.6
當年最低價	4,242.6	7,071.7	6,633.3	6,894.7	7,616.6	8,264.5	7,410.3	7,664.0	9,272.9
當年均價	6,215.4	8,022.1	7,889.3	7,519.4	8,120.0	8,916.8	8,691.7	8,528.3	10,063.7
當年高低差	3,945.5	1,900.8	2,512.0	1,249.4	1,006.8	1,304.7	2,562.8	1,728.7	1,581.7
當年度震幅	63.5%	23.7%	31.8%	16.6%	12.4%	14.6%	29.5%	20.3%	15.7%
UPSIDE	78.3%	9.6%	1.9%	15.2%	12.0%	11.1%	7.2%	12.6%	17.3%
DOWNSIDE	-7.6%	-13.6%	-26.1%	-2.5%	-1.1%	-4.0%	-20.4%	-8.1%	0.2%
	2018	2019	2020	2021	2022	2023	2024	2025	
前一年收盤價	10,642.9	9,727.4	11,997.1	14,732.5	18,218.8	14,137.7	17,930.8	23,035.1	
當年最高價	11,253.1	12,122.5	14,732.5	18,248.3	18,526.4	17,930.8	24,390.0	28,334.6	
當年最低價	9,479.0	9,382.5	8,681.3	14,902.0	12,666.1	14,199.1	17,161.8	17,391.8	
當年均價	10,366.1	10,752.5	11,706.9	16,575.2	15,596.2	16,065.0	20,775.9	22,863.2	
當年高低差	1,774.1	2,739.9	6,051.2	3,346.3	5,860.2	3,731.7	7,228.2	10,942.8	
當年度震幅	17.1%	25.5%	51.7%	20.2%	37.6%	23.2%	34.8%	47.9%	
UPSIDE	5.7%	24.6%	22.8%	23.9%	1.7%	26.8%	36.0%	23.0%	
DOWNSIDE	-10.9%	-3.5%	-27.6%	1.2%	-30.5%	0.4%	-4.3%	-24.5%	

資料來源：台新投顧，2025/12

技術面：年線乖離率過高

- 台股當前與年線乖離率約25.9%(年線約24000點)，短線已有過熱跡象
- 過去指數與年線乖離率均衝高接近30%左右，技術指標過熱後都會出現修正走勢，過去兩次跌幅落在8-12%，但乖離率過大只會造成短線修正不影響長線走勢

加權股價指數與乖離率趨勢圖



資料來源：CMoney · 2026/1/9

產業強弱勢選股模型

- 25/12月底選出六個強勢產業分別是晶圓代工、半導體製造、晶圓代工、IC設計、電子零組件、其他電子，九大產業中傳產與金融完全未被選入

六大產業(檔數) *		次產業(被選中檔數)			
1	晶圓代工(1)				
2	半導體製造(8)	半導體設備(3)	IC封測(4)	記憶體(1)	
3	IC設計(8)	IC設計(4)	IP/ASIC(3)		
4	電子零組件(8)	PCB(5)	CCL(2)	PS(1)	連接器(1)
5	電腦周邊(8)	ODM代工(3)	主機板(1)	散熱(4)	
6	其他電子(8)	网通設備(5)	機殼(1)	被動元件(2)	

資料來源：第一金投信整理，2026/1/9，*依自定義產業進行分類；投資人申購本基金係持有基金受益憑證，而非本文提及之投資資產或標的。

投資組合產業分佈

六大產業*	持股檔數	持股比重(%)
晶圓代工	1	15.18
半導體製造	13	21.35
IC設計	4	9.47
電子零組件	8	17.91
電腦周邊	7	12.32
其他電子	2	4.08
合計	35	77.58

資料來源：第一金投信整理，2026/1/9，*依自定義產業進行分類；投資人申購本基金係持有基金受益憑證，而非本文提及之投資資產或標的。

前十大持股

六大產業*	產業	持股比重(%)
台積電	晶圓代工	15.18
致茂	半導體製造	3.56
穎崙	半導體製造	3.46
智邦	電子零組件	2.73
奇鋁	電腦周邊	2.67
鴻海	其他電子	2.67
台達電	電子零組件	2.57
信驊電	IC設計	2.53
聯發科	IC設計	2.5
緯創	電腦周邊	2.46

資料來源：第一金投信整理，2026/1/9，*依自定義產業進行分類；投資人申購本基金係持有基金受益憑證，而非本文提及之投資資產或標的。

投資策略

- **持股比例：**2026/1/9持股77.58%，持股目標80-85%，因短線技術指標偏熱，大盤震盪幅度恐加大，靜待指數震盪拉回加碼
- **布局策略：**
護國神山明年展望仍佳(預估營收成長超過30%)，加上近期COWOS仍在上修，顯示先進半導體產業展望仍佳，持股策略加碼半導體與晶圓代工，減碼電腦周邊
- **配置調整說明：**
持股比重維持至80-85%水準

基金小檔案

基金名稱	第一金台股趨勢優選主動式ETF (本基金配息來源可能為收益平準金)	成立日	2025/12/26
基金類型	主動式交易所交易基金	投資區域	台灣
計價幣別	新台幣	風險等級	RR4
收益分配	季配息，基金成立日起滿120日(含)後	手續費率	最高不超過2%
經理人	張正中	保管銀行	永豐商業銀行
經理費率	每年0.7%	保管費率	每年0.035%
績效指標 Benchmark	富時臺灣證券交易所臺灣50指數 (FTSE TWSE Taiwan 50 Index)	買回付款	申請日後次 5 個營業日內 (一般T+2日)

資料來源：第一金投信；基金銷售前應明確告知投資人相關權利義務。個別基金依其投資資產類型與主要投資地區、國家或市場而風險報酬不同。基金風險的訂定係依回測五年、三年或一年分析個別基金年化波動度與同類型基金進行比較後，檢視個別基金的年化波動度與同類型基金比較後，爰參酌投信投顧公會「基金風險報酬等級分類標準」。風險報酬等級為經理公司參照投信投顧公會「基金風險報酬等級分類標準」編製，該分類標準係計算過去 5 年基金淨值波動度標準差，以標準差區間予以分類等級，分類為RR1-RR5 五級，數字越大代表風險越高。此等級分類係基於一般市場狀況反映市場價格波動風險，無法涵蓋所有風險(如：投資標的產業風險、信用風險、匯率風險、流動性風險等)，不宜作為投資唯一依據，投資人仍應注意所投資基金個別的風險。請投資人注意申購基金前應詳閱公開說明書，充分評估基金投資特性與風險，更多基金評估之相關資料(如年化標準差、Alpha、Beta 及 Sharpe 值等)可至中華民國證券投資信託暨顧問商業同業公會網站之「基金績效及評估指標查詢專區」(https://www.sitca.org.tw/index_pc.aspx)查詢。

【第一金ETF基金風險聲明】

- 第一金投信獨立經營管理。本基金經金管會核准或同意生效，惟不表示絕無風險。基金經理公司以往之經理績效不保證基金之最低投資收益；基金經理公司除盡善良管理人之注意義務外，不負責基金之盈虧，亦不保證最低之收益，投資人申購前應詳閱基金公開說明書。有關基金應負擔之費用及基金之相關投資風險已揭露於基金之公開說明書中，基金經理公司及各銷售機構備有公開說明書，歡迎索取，或自行至基金經理公司官網（www.fsitc.com.tw）或公開資訊觀測站（mops.twse.com.tw）下載。
- 有關各ETF基金特性、投資人應負擔之成本費用及相關投資風險等資訊，交易前應詳閱基金公開說明書。ETF基金無受存款保險、保險安定基金或其他相關保護機制之保障，投資人須自負盈虧，最大損失可能為全部本金。
- **ETF基金自成立日起至上市/上櫃日前（不含當日），經理公司不接受ETF基金受益權單位之申購及買回。**掛牌上市/上櫃前參與申購所買入的每單位淨資產價值，不同於基金掛牌上市/上櫃後之價格，參與申購之投資人需自行承擔基金成立日起至上市/上櫃日止之期間，基金價格波動所產生折/溢價之風險。
- ETF基金以新臺幣計價，而所投資標的有價證券可能為新臺幣以外之計價貨幣，因此幣別轉換之匯率產生變化時，ETF基金可能承受相關匯率波動風險可能使基金報酬與投資目標產生偏離。
- ETF基金需負擔之相關費用，包括每日進行部位調整產生之交易價格差異與交易費用及基金其他必要之費用（如經理費、保管費、上市/上櫃費等），將影響所有ETF基金追蹤表現。**本資料所揭露之ETF基金，如有追蹤指數績效或殖利率之表現。投資人需明瞭「僅為該ETF追蹤指數績效或殖利率之表現，不代表個別ETF基金之實際報酬率或配息率及未來績效保證，不同時間進場投資，其結果將可能不同，且並未考量交易成本」。**
- ETF基金採指數化策略，將基金資產分別投資於與標的指數成分證券或相關的期貨標的，為達所追蹤標的指數績效表現，基金將維持一定程度之曝顯部位，若有特殊政經情事或交易市場系統性風險因素，或標的指數成分證券出現(1)交易量不足(2)暫停或停止交易等情形時，將造成基金無法交易、期貨保證金追繳等情況時，將使基金面臨流動性風險。主要投資於所追蹤之標的指數相關之有價證券及證券相關商品。
- ETF基金指數所追蹤或投資組合所投資之國家可能發生政治、社會、經濟變動或法規變動的風險，如各國選舉結果、勞動力不足、罷工、暴動、戰爭、兩岸關係之發展與變化、重大天然災害(如颱風或地震)、法令環境變動(如專利、商標或關稅等稅務法規的改變)、經濟條件如通貨膨脹、國民所水準等，均可能使所投資之市場造成直接性或間接性的影響，進而影響基金淨值之漲跌。
- 經理公司將盡善良管理人之注意義務，惟不表示風險得以完全免除。本資料提及之經濟走勢預測不必然代表該基金之績效，基金投資風險請詳閱基金公開說明書。投資人因不同時間進場，將有不同之投資績效，過去之績效亦不代表未來績效之保證。以過去績效進行模擬投資組合之報酬率，僅為歷史資料模擬投資組合之結果，不代表任何基金或相關投資組合之實際報酬率及未來績效保證；不同時間進行模擬操作，結果可能不同。本資料提及之企業、指數或投資標的，僅為舉例說明之用，不代表任何投資之推薦。基金風險報酬等級，依投信投顧公會分類標準，由低至高分為RR1~RR5等五個等級。此分類係基於一般市況反映市場價格波動風險，無法涵蓋所有風險，不宜作為投資唯一依據，投資人仍應注意所投資基金之個別風險，並考量個人風險承擔能力、資金可運用期間等，始為投資判斷。相關基金之風險可能含有產業景氣循環變動、流動性不足、外匯管制、投資地區政經社會變動或其他投資風險。
- 投資人就金融消費爭議事件應先向本公司提出申訴，本公司客服專線：0800-005-908，若投資人不接受處理結果者，得向中華民國證券投資信託暨顧問商業同業公會或金融消費爭議處理機構申請評議。中華民國證券投資信託暨顧問商業同業公會電話：(02)2581-7288，財團法人金融消費評議中心電話：0800-789-885。

本公司指數股票型基金(被動式ETF) 與交易所交易基金(主動式ETF) 產品分類表:

國內股票型	海外股票型
第一金臺灣工業菁英30 ETF 證券投資信託基金、第一金台股趨勢優選主動ETF基金	第一金太空衛星ETF基金
海外債券型	非投資等級債券
第一金彭博美國 10 年期以上金融債券指數 ETF 基金	第一金美元優選收益非投資等級債券ETF基金

第一金臺灣工業菁英30 ETF基金

- 本基金以追蹤標的「臺灣工業菁英30指數」之績效表現為目標，依指數特性或市場狀況買進全部或部分成分股，並以指數成分股權重作為個股持股比率之參考。
- 本基金並非由臺灣指數股份有限公司贊助、認可、銷售或推廣，且臺灣指數股份有限公司不就使用「臺灣指數公司工業菁英 30 指數」或該等指數於任何特定日期、時間所代表數字之預期結果提供任何明示或默示之擔保或聲明。「臺灣指數公司工業菁英 30 指數」係由臺灣指數股份有限公司編製及計算；惟臺灣指數股份有限公司不就「臺灣指數公司工業菁英 30 指數」之錯誤承擔任何過失或其他賠償責任；且臺灣指數股份有限公司無義務將指數中之任何錯誤告知任何人。
- 可配息基金，配息前應先扣除應負擔之相關費用。且基金的配息可能由基金的收益或本金中支付（各ETF基金或子基金配息前已先扣除應負擔之相關費用且配息不涉及本金）。任何涉及由本金支出的部份，可能導致原始投資金額以同等比例減損。基金配息率不代表基金報酬率，且過去配息率不代表未來配息率；基金淨值可能因市場因素而上下波動。基金經理公司不保證本基金最低之收益率或獲利，配息金額會因操作及收入來源而有變化，且投資之風險無法因分散投資而完全消除，投資人仍應自行承擔相關風險。

第一金彭博美國 10 年期以上金融債券指數 ETF 基金

- 本基金之操作目標在於追蹤與標的指數相關之報酬，而標的成分債券價格波動（包括但不限於受利多、利空、債券交易市場流動性不足、交易對手之信用風險、利率風險等因素影響）將影響基金標的指數之走勢，然基金追求標的指數報酬之目標，不因標的指數劇烈波動而改變。
- 本基金投資組合與標的指數相關性將受到基金持有之有價證券或期貨與標的指數之相關性等因素影響。此外，基金投資組合中持有的期貨部位，因期貨的價格發現功能使其對市場信息、多空走勢之價格反應可能不同於債券，因此當市場出現特定信息時，基金淨值將同時承受期貨及債券對市場信息反應不一所產生的價格波動影響，可能使基金報酬將與投資目標產生偏離。
- 基金配息不代表基金實際報酬，且過去配息不代表未來配息；各子基金淨值可能因市場因素而上下波動。配息組成項目揭露於公司網站（www.fsitc.com.tw）。本基金配息將優先參考基金投資組合或指數之平均票面利率、收益率或股息率為目標，盡可能貼近合理之息率範圍，但若發生非經理公司可控之因素，如配息前基金出現大額買回，導致受益憑證單位數大幅變動，則經理公司將配合調整基金收益分配之配發率（實際分配之收益/經會計師查核後之可分配收益），以期達到合理貼近之息率範圍。

- 本基金得投資符合美國**Rule 144A**規定之債券，該債券屬私募性質，較可能發生流動性不足，財務訊息揭露不完整或因價格不透明導致波動性較大之風險。本基金投資於具總損失吸收能力(**Total Loss-Absorbing Capacity, TLAC**)債券之總金額，不得超過該基金淨資產價值之**95%**，該類債券可能包括金融領域集中度風險、流動性風險、本金減計風險、轉換風險及未知風險等相關風險。

第一金太空衛星ETF基金

- 本基金以 Solactive 太空衛星指數(Solactive Aerospace and Satellite Index)之成分證券為主要投資標的。以追蹤 Solactive 太空衛星指數(Solactive Aerospace and Satellite Index)指數之績效表現為目標。本基金為偏重產業主題型股票基金，惟其產業涵蓋多數太空衛星研發及製造公司，其產業集中度風險相對較高。投資人應充分了解基金投資特性及風險，本基金適合積極型且願意承擔較高波動風險之投資人。
- 本基金之標的指數成分股涵蓋太空與衛星相關企業，是一項相對較高門檻的產業、政府監管增加和市場波動，而目前受益於某些政府子公司、政策和措施。部分企業，亦會受到產業景氣循環波動特性的影響，當整體產業景氣趨向保守時，企業盈餘及成長性將因此受到抑制，連帶股市的表現隨產景氣收縮而向下修正，將可能影響標的指數及本基金淨資產表現，當企業所處之產業可能出現產業循環週期，該景氣循環之風險無法因分散投資而完全消除。

第一金美元優選收益非投資等級債券ETF基金

- 本基金經金管會核准，惟不表示絕無風險。由於非投資等級債券之信用評等未達投資等級或未經信用評等，且對利率變動的敏感度甚高，故本基金可能會因利率上升、市場流動性下降，或債券發行機構違約不支付本金、利息或破產而蒙受虧損。本基金不適合無法承擔相關風險之投資人。基金經理公司以往之經理績效不保證基金之最低投資收益；基金經理公司除盡善良管理人之注意義務外，不負責本基金之盈虧，亦不保證最低之收益，投資人申購前應詳閱基金公開說明書。
- 本基金使用之標的指數為「彭博優選美元非投資等級 1-5 年 BB 至 B 債券指數」，該指數為客製化指數，與傳統指數間之差異可能會導致指數型商品在持債配置上偏重於例如特定主題、性質、大小規模等之債券，使該指數型商品績效表現未必適宜與傳統指數之表現比較等相關風險，經理公司不保證該指數績效在任何時候的表現均優於市場行情，在某些市場環境下，指數績效亦可能落後市值加權指數或其他績效指標，且持續時間未知。相較於追蹤市值加權指數之基金，可能有相當比例投資於市值較小之公司。本基金之操作目標在於追蹤與標的指數相關之報酬，而標的成分價格波動(包括但不限於受利多、利空、債券交易市場流動性不足、交易對手之信用風險、利率風險等因素影響)將影響本基金標的指數之走勢，然基金追求標的指數報酬之目標，不因標的指數劇烈波動而改變。
- 本基金為達所追蹤標的指數績效表現之效果，需以標的指數成分以及證券相關商品建構基金整體曝險部位，故基金整體曝險比重、證券相關商品相對於標的指數或成分之單日正逆價差、持有之證券相關商品與現貨之相關性、投資組合成分之價格波動等因素，將影響基金整體投資組合與標的指數報酬之偏離程度。
- 本基金得投資於由金融機構發行之具總損失吸收能力(**Total Loss-Absorbing Capacity, TLAC**)債券及符合自有資金及合格債務最低要求(**Minimum Requirement for Own Funds and Eligible Liabilities, MREL**)之債券，投資該類債券之總金額，不得超過本基金淨資產價值之百分之三十，該類債券可能包括金融領域集中度風險、流動性風險、本金減計風險、轉換風險及未知風險等相關風險。

- 本基金得投資符合美國 Rule 144A 規定之債券，該債券屬私募性質，較可能發生流動性不足，財務訊息揭露不完整或因價格不透明導致波動性較大之風險。
- 本基金適合尋求投資固定收益之潛在收益且能承受較高風險之非保守型投資人，投資人投資以非投資等級債券為訴求之基金不宜占其投資組合過高之比重。

第一金台股趨勢優選主動 ETF基金

- 本基金之績效指標為臺灣證交所與富時國際有限公司合編之「富時臺灣證券交易所臺灣 50 指數」，績效指標係為基金績效評量之參考。本基金為主動式交易所交易基金，故投資目標未追蹤、模擬或複製特定指數之表現，而係經理公司依其所訂投資策略進行基金投資，主要投資於國內之有價證券，並為主動式操作結合產業強弱勢篩選策略與經理人基本面選股之策略，以擊敗績效指標為目標。本基金有類股過度集中及產業循環週期之風險。本基金之風險及波動度屬中高程度，適合瞭解基金主要風險且願意承受相關風險之投資人。

【ETF基金配息相關揭露】

- ETF基金配息率不代表基金報酬率，且過去配息率不代表未來配息率；各ETF基金淨值可能因市場因素而上下波動。基金配息前應先扣除應負擔之相關費用，且基金的配息可能由基金的收益或本金或收益平準金中支付。任何涉及由本金支出的部份，可能導致原始投資金額以同等比例減損。
- 基金配息不代表基金實際報酬，且過去配息不代表未來配息；各子基金淨值可能因市場因素而上下波動。配息組成項目揭露於公司網站（www.fsitc.com.tw）。本基金配息將優先參考基金投資組合或指數之平均票面利率、收益率或股息率為目標，盡可能貼近合理之息率範圍，但若發生非經理公司可控之因素，如配息前基金出現大額買回，導致受益憑證單位數大幅變動，則經理公司將配合調整基金收益分配之配發率（實際分配之收益/經會計師查核後之可分配收益），以期達到合理貼近之息率範圍。
- 配息組成項目揭露於基金經理公司網站（www.fsitc.com.tw）。ETF基金配息將優先參考基金投資組合或指數之平均票面利率、收益率或股息率為目標，盡可能貼近合理之息率範圍，但若發生非經理公司可控之因素，如配息前基金出現大額買回，導致受益憑證單位數大幅變動，則經理公司將配合調整基金收益分配之配發率（實際分配之收益/經會計師查核後之可分配收益），以期達到合理貼近之息率範圍。
- 基金之配息來源可能為收益平準金(基金之配息來源可能為收益平準金。任何涉及由本金支出的部份，可能導致原始投資金額減損。)

適用基金: 第一金臺灣工業菁英30 ETF基金(本基金配息來源可能為收益平準金)、第一金美元優選收益非投資等級債券ETF基金(本基金之配息來源可能為收益平準金)、第一金台股趨勢優選主動式ETF基金(本基金配息來源可能為收益平準金)

【海外ETF基金基金淨值】

- 海外債券與海外非投資等級債券類型ETF基金，基金淨值以新臺幣計價而基金主要投資標的為債券或期貨，因此匯率波動會影響各基金淨值之計算，而計算盤中估計淨值所使用的盤中即時匯率，因評價時點及資訊來源不同與實際基金淨值計算之匯率或有差異，因此計算盤中估計淨值與實際基金淨值計算之基金投資組合或有差異，投資人應注意盤中估計淨值與實際淨值可能有誤差值之風險，經理公司於臺灣證券交易時間內提供的盤中估計淨值僅供投資人參考，實際淨值應以經理公司最終公告之每日淨值為準。
- ETF基金以新臺幣計價，而所投資標的有價證券可能為新臺幣以外之計價貨幣，因此幣別轉換之匯率產生變化時，ETF基金可能承受相關匯率波動風險可能使基金報酬與投資目標產生偏離。

【指數編製公司免責聲明】

- **第一金臺灣工業菁英30 ETF基金** - 「臺灣指數公司工業菁英30指數」由臺灣指數股份有限公司負責計算及授權第一金投信於「第一金臺灣工業菁英30 ETF基金」中使用該等指數名稱；惟臺灣指數股份有限公司並未贊助、認可或推廣「第一金臺灣工業菁英30 ETF基金」；與該等指數之指數值及其成分股清單有關之一切著作權均歸臺灣指數股份有限公司所有；第一金投信業已就使用該著作權發行該等指數之行為，自臺灣指數股份有限公司取得完整之使用授權。第一金臺灣工業菁英30 ETF基金並非由臺灣指數股份有限公司贊助、認可、銷售或推廣，且臺灣指數股份有限公司不就使用「臺灣指數公司工業菁英 30 指數」或該等指數於任何特定日期、時間所代表數字之預期結果提供任何明示或默示之擔保或聲明。「臺灣指數公司工業菁英 30 指數」係由臺灣指數股份有限公司編製及計算；惟臺灣指數股份有限公司不就「臺灣指數公司工業菁英 30 指數」之錯誤承擔任何過失或其他賠償責任；且臺灣指數股份有限公司無義務將指數中之任何錯誤告知任何人。
- **第一金彭博美國 10 年期以上金融債券指數 ETF 基金** - 「彭博®」及[彭博美國10年期以上金融債指數]為Bloomberg Finance L.P. 及其關係企業（包括指數管理公司—彭博指數服務有限公司（「BISL」））（統稱「彭博」）的服務商標，且已授權由第一金投信用於若干用途。彭博並未贊助、認可、銷售或推廣本基金。彭博未向本基金所有人或對手方或任何公眾就一般投資於證券或特別投資於本基金的適用性作出任何明示或暗示之聲明或保證。彭博與第一金投信之間的唯一關係為向其授出若干商標、商號名稱及服務商標，以及彭博美國10年期以上金融債指數的許可，而該指數由BISL在不考慮第一金投信用或本基金的情況下予以確定、構建及計算。彭博於確定、構建或計算彭博美國10年期以上金融債指數時無義務考慮第一金投信用或本基金所有人的需求。彭博無責且未參與決定本基金之發行時間、價格或數量。彭博對本基金客戶不承擔任何義務或責任，包括但不限於與本基金管理、行銷或交易相關之義務或責任。彭博概不保證彭博美國 10 年期以上金融債指數或其任何相關資料的準確性及／或完整性，且無須就其中的任何錯誤、遺漏或中斷承擔責任。彭博不對第一金投信用、本基金所有人或任何其他人士或實體使用彭博美國 10 年期以上金融債指數或其任何相關資料所獲得的結果作出任何明示或暗示之保證。彭博不對彭博美國 10 年期以上金融債指數或其任何相關資料作出任何明示或暗示之保證，且明確豁免關於其適銷性或適合於特定目或用途的適宜性的任何保證。在不限制上述任何條文的情況下，在法律許可的最大範圍內，彭博、其授權人及其各自的僱員、承包商、代理商、供應商和經銷商不對與本基金或彭博美國 10 年期以上金融債指數或任何與其相關之資料或數值有關的任何傷害或損害（無論是直接、間接、衍生、偶然、懲罰性或以其他方式）承擔任何責任或義務，無論是因其疏忽或其他原因⁹所引起，即使已告知其發生損害之可能性。

- **第一金太空衛星ETF基金 - Solactive AG** (以下簡稱“Solactive”)是「Solactive 太空衛星指數」的授權方。基於該指數的金融商品不會被Solactive以任何方式贊助、認可、推廣或銷售，Solactive關於以下事項不得做出任何明示或暗示之陳述、保證：(a)指數成分證券投資之合宜性；(b)質量、準確性和(或)指數之完整性；和(或)(c)任何個人或公司從指數的使用上獲得或將獲得的結果。Solactive不保證指數的準確性和(或)完整性，對任何錯誤或遺漏不承擔任何責任。儘管Solactive對被授權方有義務責任，但Solactive保留更改關於指數和Solactive的計算或公佈方法，不負責與指數相關的任何計算錯誤或任何有關指數發布的不正確性、延遲性或中斷性。Solactive不對任何損害負責，包括但不限於使用(或無法使用)指數造成任何利潤損失、業務，或招致任何特殊、附帶、懲罰性、間接損害。
- **第一金美元優選收益非投資等級債券ETF基金 - 「Bloomberg®」**及本協議所授權的指數「彭博優選美元非投資等級 1-5 年 BB 至 B 債券指數(Bloomberg US Corp High Yield 1-5 Yr 5% Cpn Ex CCC Ex China 2% Issuer Cap)」，為指數管理人 Bloomberg Finance L.P.及其關係企業，包括彭博指數服務公司(「BISL」)(統稱「彭博」)，及/或一家或多家第三方提供者(「第三方提供者」)的商標或服務標章，並且業已授權第一金投信(「被授權人」)為特定目的使用之。在第三方提供者提供與本指數有關的智慧財產範圍內，該第三方之產品、公司名稱及圖案為其商標或服務標章，第三方提供者保有其所有權。本協議所述金融產品(「第一金美元優選收益非投資等級債券ETF 基金」)，彭博或任何第三方提供者不予以贊助、背書、銷售、或推廣。對於該金融產品的所有人或交易對手、或任何公眾(成員)，彭博及任何第三方提供者未作出有關投資一般證券或特定金融產品的適宜性方面的任何表示或保證(明示或暗示)。彭博與第三方提供者與被授權人之間的關係，只是授權特定商標、商名與服務標章，以及在指數方面的關係，該指數係由 BISL 在不考慮被授權人或該金融產品的情況下決定、組成、與計算者。在決定、組成、或計算該指數時，彭博無義務或責任將被授權人或該金融產品有人的需求納入考量。彭博不負責且未參與發行該金融產品的時機、價格或數量等的決策。在包括但不限於有關該金融產品的客戶、或有關該交易產品的管理、行銷、或交易等方面，彭博及任何第三方提供者均不負有任何義務亦不承擔任何責任。
- **第一金台股趨勢優選主動 ETF基金** - 本基金並非由富時國際有限公司或臺灣證交所以任何方式贊助、認可、銷售或推廣，且富時國際有限公司或臺灣證交所不就使用「富時臺灣證券交易所臺灣 50 指數」或該等績效指標於任何特定日期、時間所代表數字之預期結果提供任何明示或默示之擔保或聲明。「富時臺灣證券交易所臺灣 50 指數」係由臺灣證交所在富時國際有限公司的協助下編製及計算；惟富時國際有限公司及臺灣證交所不就「富時臺灣證券交易所臺灣 50 指數 (FTSE TWSE Taiwan 50)」之錯誤承擔任何過失或其他賠償責任；且富時國際有限公司與臺灣證交所無義務將績效指標中之任何錯誤告知任何人。

值得您信賴的投資好夥伴

第一金證券投資信託股份有限公司

www.fsitc.com.tw 0800-005-908

台北總公司	02-2504-1000	台北市民權東路三段6號7樓
新竹分公司	03-525-5380	新竹市英明街3號5樓
台中分公司	04-2229-2189	台中市自由路一段144號11樓
高雄分公司	07-332-3131	高雄市民權二路6號21樓之一