

第一金電子暨台灣核心戰略建設 基金(本基金之配息來源可能為本 金)暨趨勢優選主動式ETF(本基金 配息來源可能為收益平準金) 市場看法與基金投資策略報告

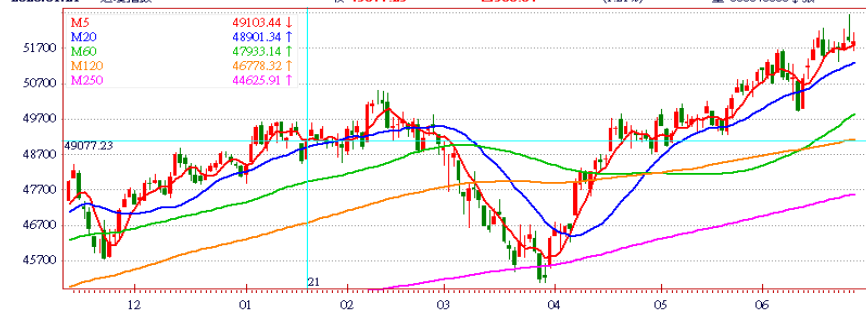
市場回顧與看法

美股：高檔震盪，科技股拉回

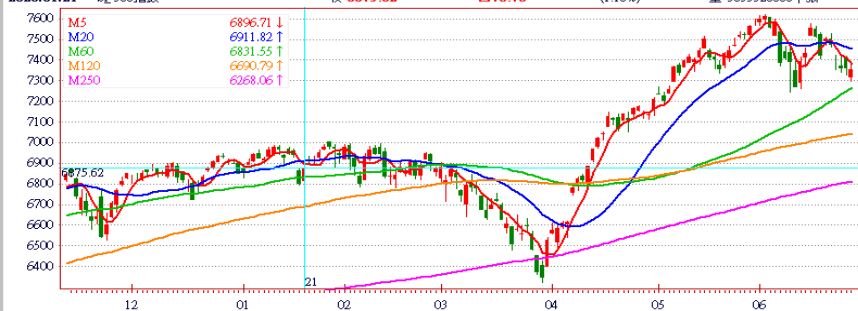
- 四大指數中科技股因今年漲幅較大，震盪幅度較大並領先拉回，費半指數跌破月線，Nasdaq回到季線

美四大指數股市走勢圖

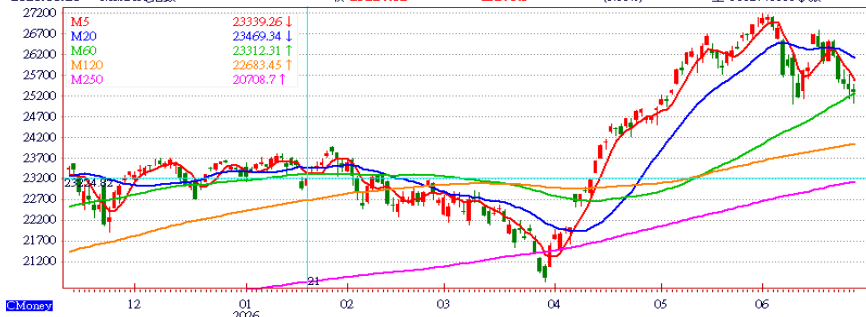
2026/01/21 道瓊指數 收 49077.23 Δ588.64 (1.21%) 量 600840000 ↓張



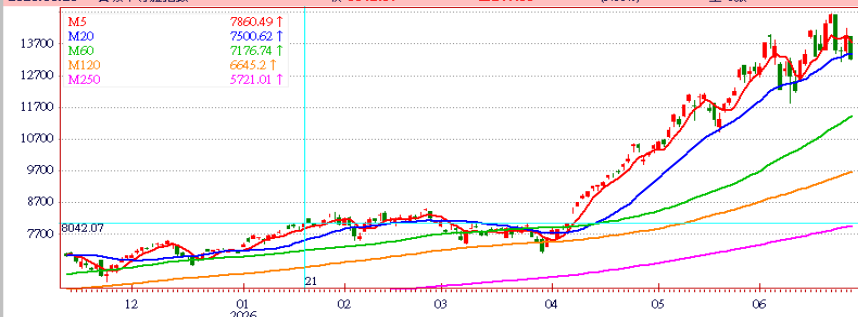
2026/01/21 S&P 500指數 收 6875.62 Δ78.76 (1.16%) 量 5835520000 ↑張



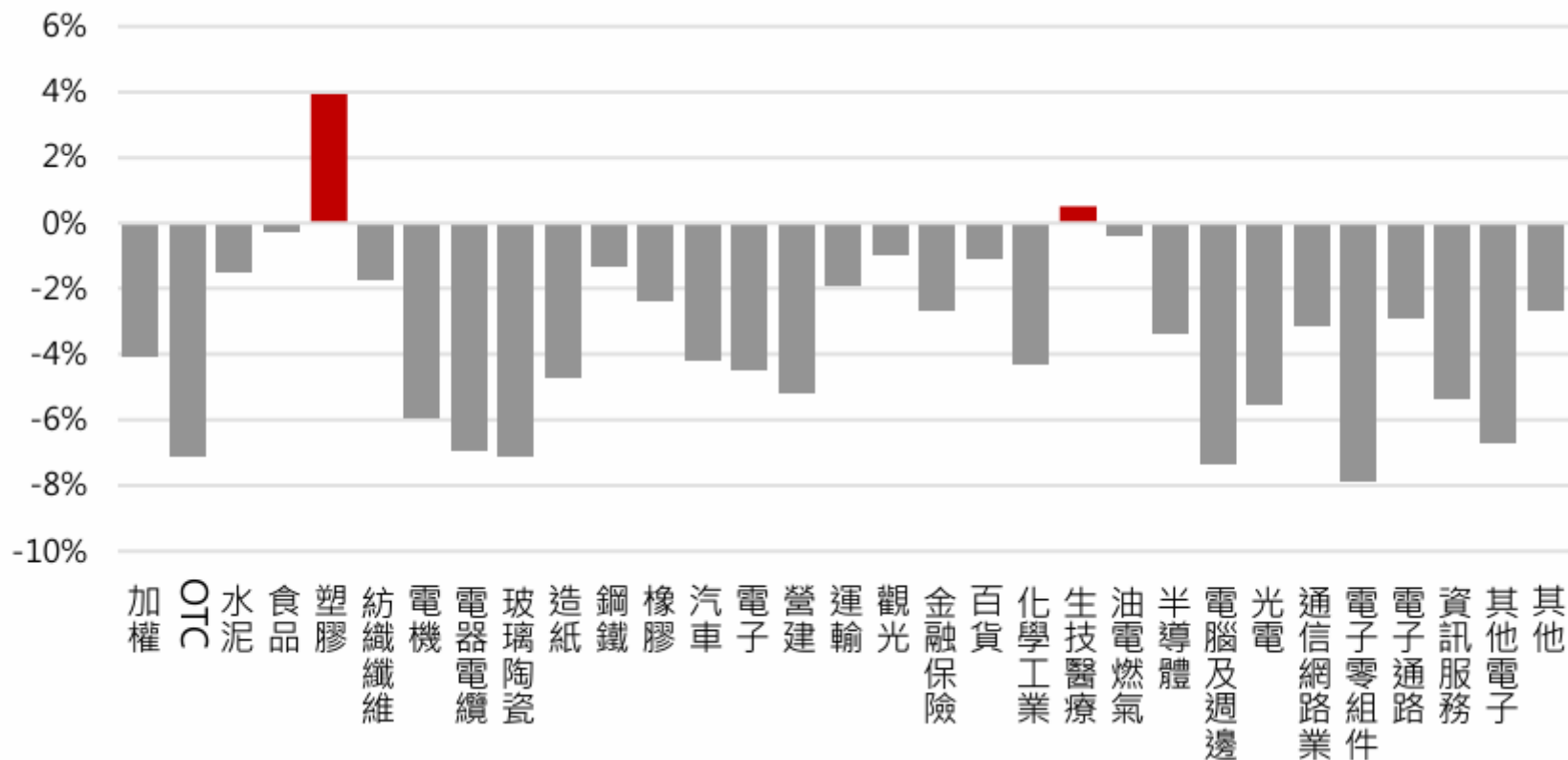
2026/01/21 NASDAQ指數 收 23224.82 Δ270.5 (1.18%) 量 9162740000 ↓張



2026/01/21 費城半導體指數 收 8042.07 Δ247.88 (3.18%) 量 0張



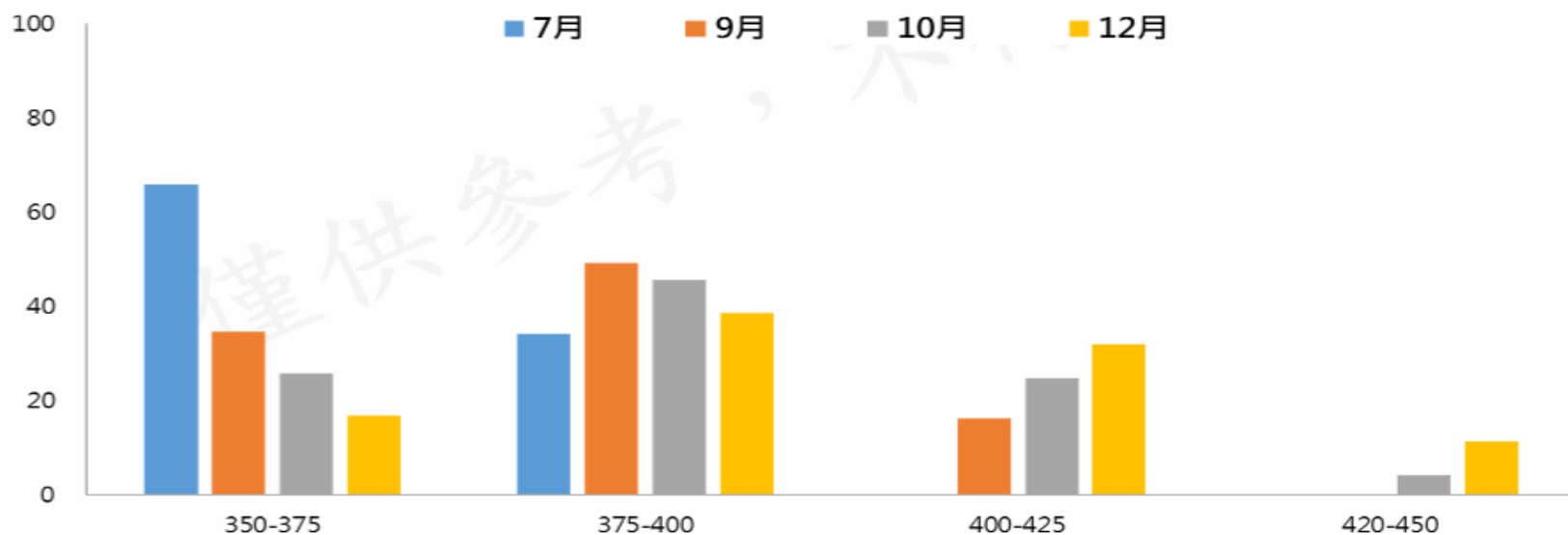
台股：電子領跌，僅塑膠、生技正報酬



Fed新主席上任，市場偏鷹解讀

- 新任主席Warsh在會後記者會強調“ Fed會專注物價穩定”，市場解讀聯準會偏鷹(升息)傾向
- Fed Watch至少升息一碼預期比重提高至60-70%
- BOA預估Fed今年升息三次，9、10、12月各升息一次

未來聯邦資金利率預期



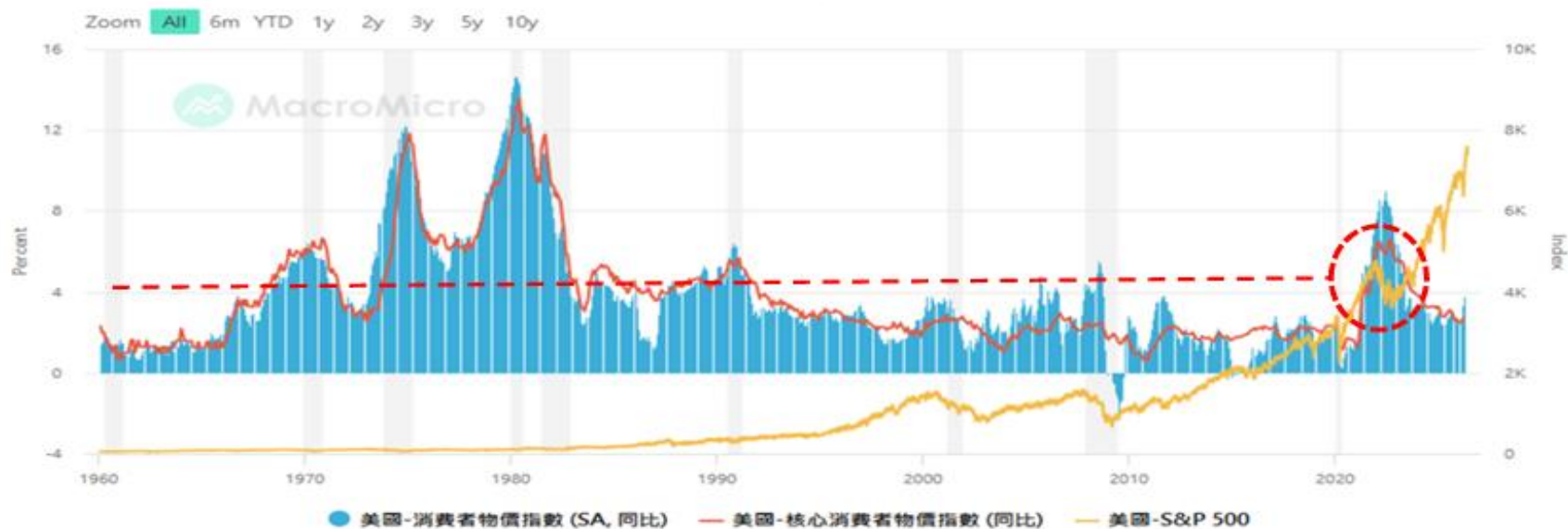
資料來源: Fed Watch . 宏遠投顧 . 2026/6/29

參考，不得轉傳

美國CPI三年新高

- 美國5月消費者物價指數(CPI)年增4.2%，創三年來最高。
- 美銀BOA歷史數據顯示，過去100年一旦CPI突破4%，標普500指數隨後3個月平均下跌4%，6個月平均下跌7%。

美國CPI vs S&P500



YTD 漲幅過大，技術面偏熱

- 韓股、費半指數、台股為今年全球漲幅做多主要股市，具有漲幅高、槓桿高、乖離率高三大特性

美台韓股YTD報酬率與乖離率圖表

	YTD	WTD	與年線乖離率 (peak)	季線乖離率(peak)
Dow Jones	7.93%	0.6%	9%	4.09%
Nasdaq	8.84%	-4.6%	9.38%	0.13%
S&P500	7.43%	-1.95%	7.94%	1.23%
SOX	86.41%	-7.94%	65.96%(87%)	15.56%(40.3%)
台灣加權股價 指數	53.89%	-4.07%	44.7%(58.6%)	8.47%(22.6%)
台灣OTC指數	50.3%	-7.11%	38.98%(51.7%)	3.15%(14.7%)
韓股	99.59%	-7.08%	73.2%	15.2%

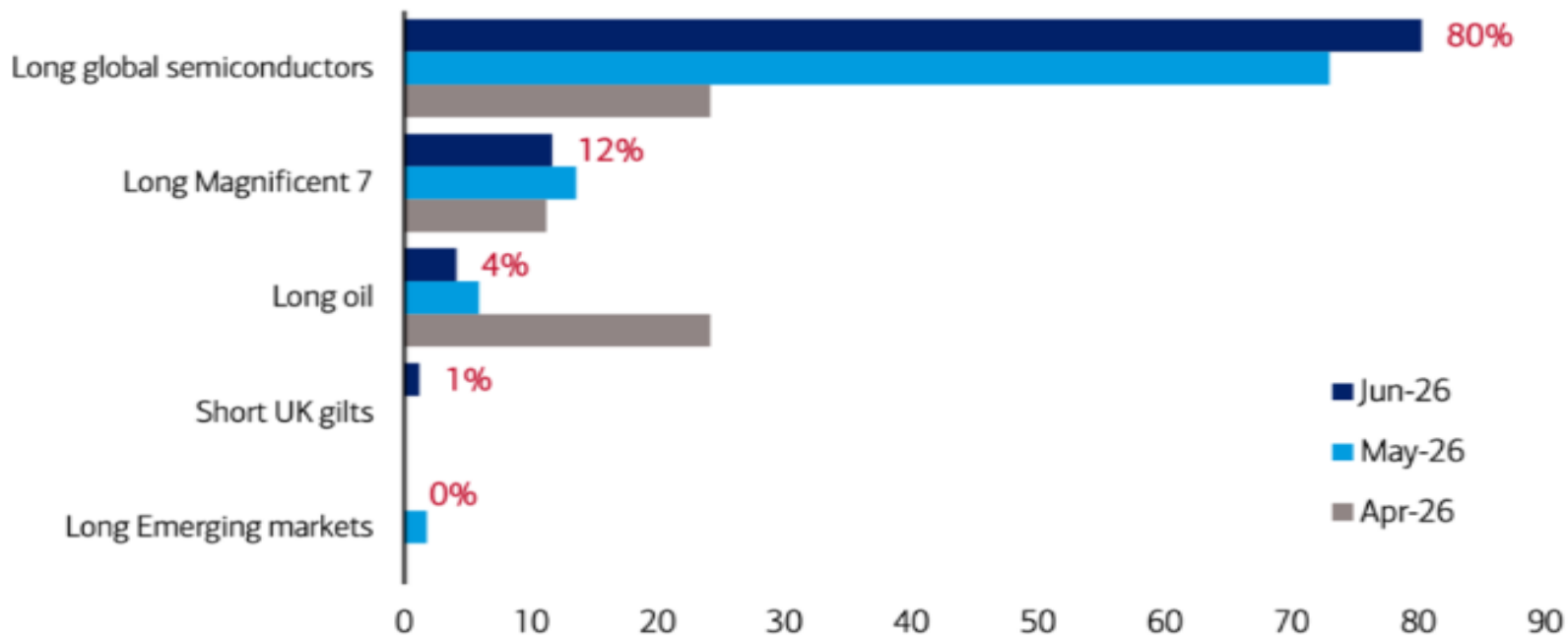
資料來源:第一金投信 · 2026/6/29

全力做多，半導體高度擁擠

- 做多半導體(80%)為基金經理人排名第一的擁擠交易，3月份僅25%，5月提高至80%

BOA調查擁擠交易第一在做多半導體

What do you think is currently the most crowded trade?



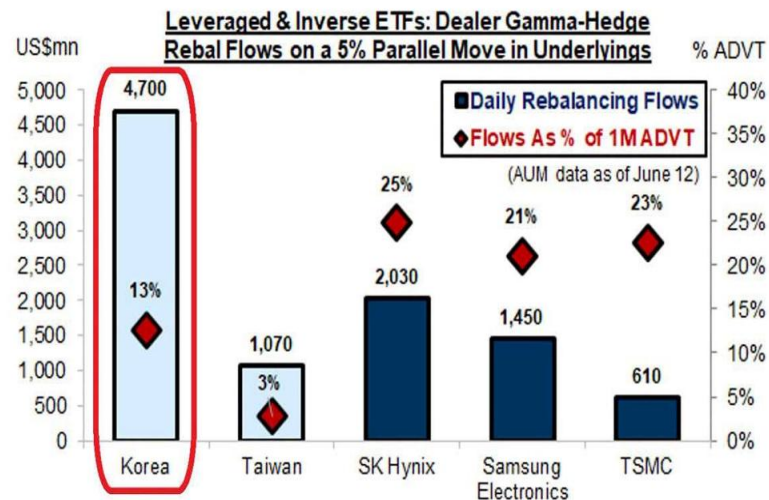
高槓桿波動風險高

- 摩根士丹利示警美股邊際買盤越來越依賴槓桿融資，AXW futures主要是一種衡量美股融資成本與槓桿槓桿依賴度的衍生性金融指標。反映投資人在市場上融資的額外成本。指數越高代表槓桿空間逼近極限
- 南韓股市13%交易量和槓桿/反向ETF相關，

AXW 期貨(June 2026 1個月)指數



槓桿與反向ETF成交金額比重



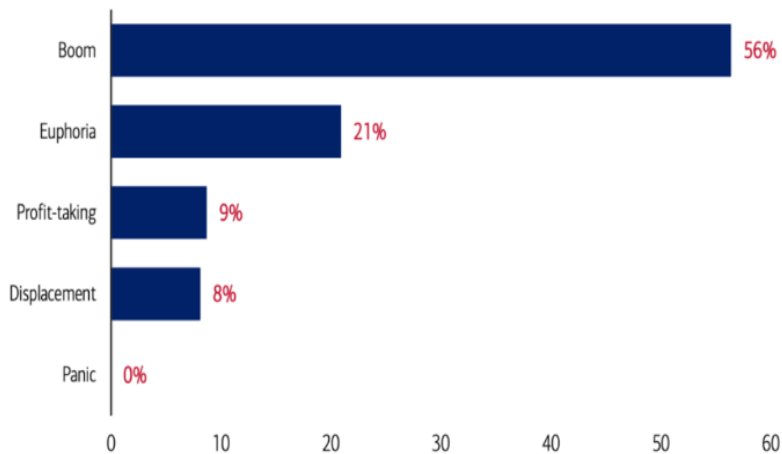
Note: Dealers trade with the daily market move to restore target exposure for each leveraged/inverse ETF; delta rebalancing flows are estimated by $(L^2 - L) \times NAV \times \text{daily return}$ (e.g., a 2x fund trades ~2x its return). We aggregate across all products, weighted by AUM and index constituent weights

市場對AI有信心，但質疑聲也很多

- BOA對經理人調查56%認為AI是繁榮期，21%認為是狂熱期
- 認為AI Bubble 有43%，45%認為不是Bubble

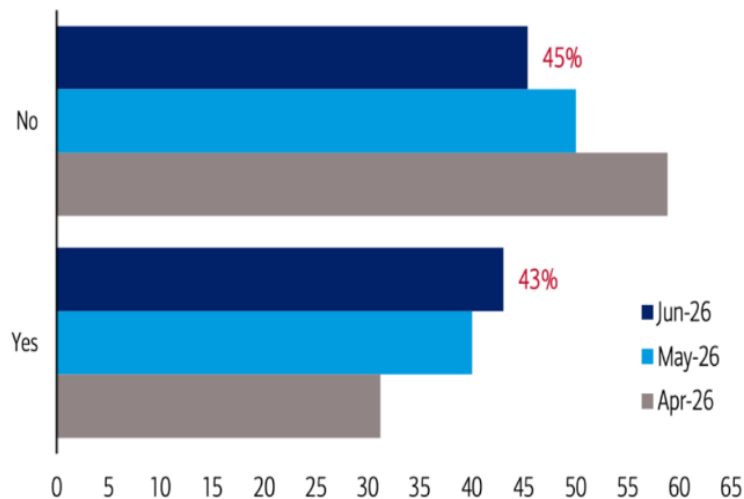
認為AI投資所處階段

Which of the following stages of an investment boom/bubble cycle are AI stocks currently in?



是否認為AI股票處泡沫階段

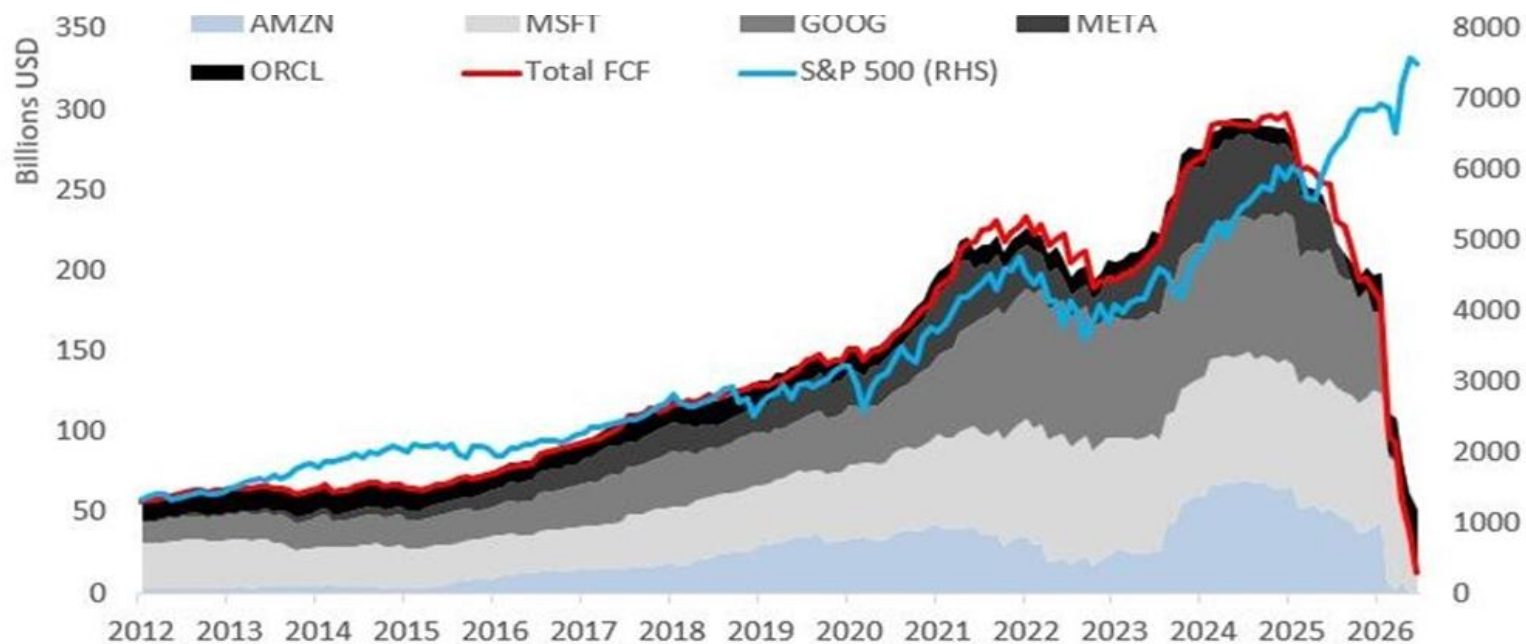
Do you think that AI stocks are in a bubble?



市場對AI最擔心之處

- 包括ORCL、AWS FCF均大幅減少接近0

五大CSP 未來12個月自由現金流量預估

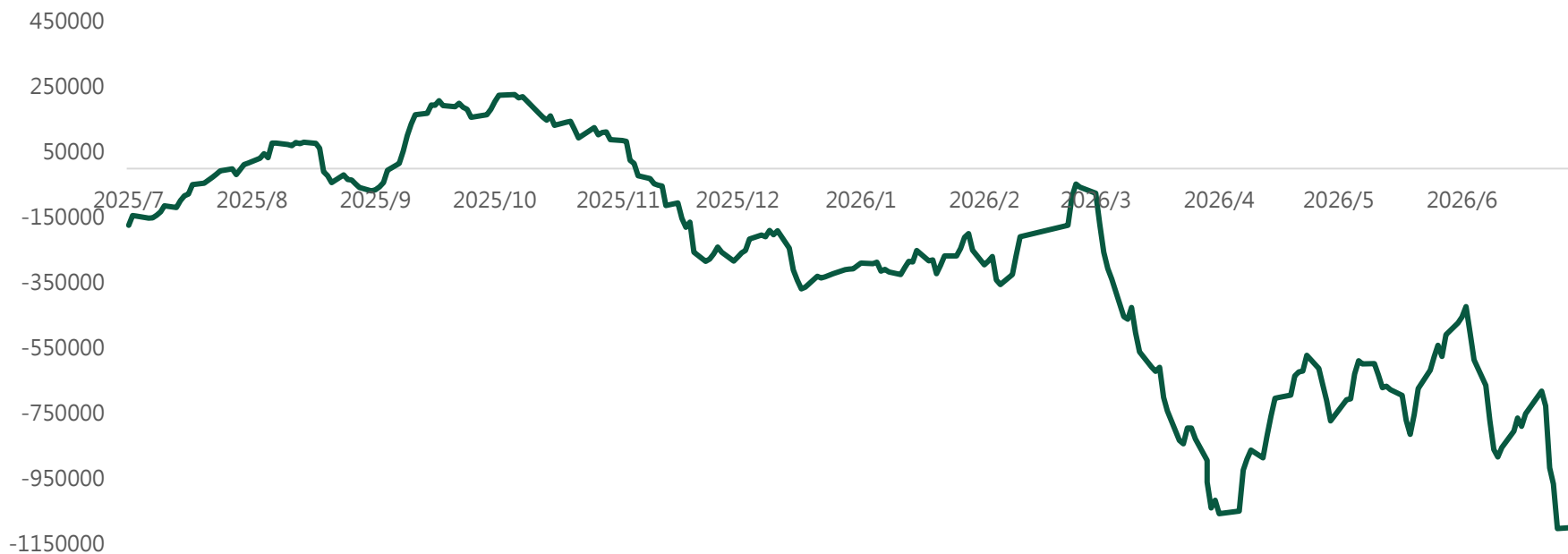


資料來源: 野村證券 · 2026/6; 個股僅供舉例, 未有推薦之意, 亦不代表必然之投資, 實際投資需視當時市場情況而定。

外資季底大賣超

- 6/24外資空單創史上最高8.3萬口台指期，外資上週單周賣超台股3500億元，今年累積賣超7920億元，目前空單口述仍高達7.66萬口

外資買賣超餘額趨勢



EPS成長趨勢未改變

- 不論美股或台股，EPS成長趨勢尚未改變
- 市場對台股26年獲利預估上修至YOY+50%左右，27年上修至YOY 25-30%

美國SPX EPS走勢圖(26-28年)



台股EPS走勢圖(26-27年)



資料來源: Bloomberg，群益投顧·2026/6/17(左)，Bloomberg 2026/6/29(右)；本文提及之經濟走勢預測不必然代表本基金之績效，本基金投資風險請詳閱基金公開說明書。

結論：修正乖離率與浮額 靜待下一輪 科技法說

- 台股今年以來股價漲幅過大且乖離率高，波動勢必加大，且外資期貨空單高於7.66萬口不利於籌碼
- 不過基本面尚未改變，近期回檔仍是技術面修正
- AI趨勢尚未改變，但四大CSP FCF降低，使市場對未來AI投資的回報與變現率將更嚴格檢視
- 靜待7/16台積電法說與後續台股、美股科技大廠財報公布與法說會陸續召開

投資策略

- **持股比例**：2026/6/29 電子基金持股89.39%；核心戰略基金持股92.99%，主動式ETF約91.96%，計畫持股比例維持90%正負5%
- **布局策略**：基金持股策略：
股市高檔震盪恐加劇，槓桿、融資造成籌碼混亂、技術指標過熱、儘管基本面不變，但系統性因素恐影響股市動能，技術性修正風險高，近期投資重點放在成長趨勢，獲利上修個股
- **配置調整說明**：
持股比重維持至95%正負 3%水準

電子基金前十大持股

■ 持股調整差異說明：

- 加碼：聯發科(半導體)、台燿(電子零組件)
- 減碼：穎崴(半導體)、健策(電子零組件)

	2026/5	比重(%)	2026/4	比重(%)
1	台光電	8.39	台積電	8.43
2	台達電	7.05	台光電	7.77
3	欣興	7.33	台達電	6.64
4	台積電	6.92	欣興	6.34
5	台燿	6.19	奇鋌	6.25
6	聯發科	4.65	健策	5.88
7	旺矽	5.04	金像電	5.81
8	智邦	4.8	智邦	5.53
9	致茂	4.38	穎崴	5.34
10	金像電	4.22	旺矽	4.89

資料來源：第一金投信，2026/5/31；投資人申購本基金係持有基金受益憑證，而非本文提及之投資資產或標的。

*為新進入前十大個股

電子基金績效表現

基金績效表現(%)

類別	近三月	近六月	今年以來	一年	二年	三年	五年	成立以來
新台幣	55.30	104.23	95.64	240.11	233.37	379.65	369.65	2693.00

資料來源：Morningstar · 第一金投信整理 · 截至2026/5/31 · 基金成立日為1999/7/19

核心戰略基金前十大持股

■ 持股調整差異說明：

- 加碼：聯發科(半導體)、國巨、台燿(電子零組件)
- 減碼：健策、金像電(電子零組件)

	2026/5	比重(%)	2026/4	比重(%)
1	台光電	8.01	台光電	8.24
2	台達電	7.54	台積電	7.53
3	欣興	7.4	奇鋌	6.61
4	台積電	5.96	台達電	6.47
5	台燿	5.4	欣興	6.24
6	致茂	4.92	金像電	5.4
7	旺矽	4.83	智邦	5.03
8	奇鋌	4.64	健策	4.88
9	國巨*	4.5	南電	4.75
10	聯發科	4.18	致茂	4.7

資料來源：第一金投信，2026/5/31；投資人申購本基金係持有基金受益憑證，而非本文提及之投資資產或標的
*為新進入前十大個股

核心戰略基金績效表現

基金績效表現(%)

類別	近三月	近六月	今年以來	一年	二年	三年	五年	成立以來
累積型-新台幣	51.75	98.11	89.13	232.87	205.15	311.60	-	350.70

資料來源：Morningstar · 第一金投信整理 · 截至2026/5/30 · 基金成立日為2022/5/25

主動式ETF前十大持股

■ 持股調整差異說明：

- 加碼：聯發科(半導體)、國巨、台燿(電子零組件)
- 減碼：健策、台光電、金像電(電子零組件)

	2026/5	比重(%)	2026/4	比重(%)
1	台積電	12.0	台積電	15.8
2	欣興	5.65	台光電	6.44
3	聯發科	5.62	聯發科	5.43
4	台達電	5.55	台達電	5.35
5	台光電	5.43	智邦	4.96
6	奇鋆	3.87	奇鋆	4.92
7	國巨*	3.81	健策	4.51
8	鴻勁	3.73	南電	4.51
9	致茂	3.68	金像電	4.4
10	台燿	3.35	貿聯KY	4.12

資料來源：第一金投信，2026/5/31；投資人申購本基金係持有基金受益憑證，而非本文提及之投資資產或標的。

*為新進入前十大個股

趨勢優選主動式ETF績效表現

各期間績效表現 (單位：%)

類別	近三月	近六月	今年以來	一年	二年	三年	五年	成立以來
成立未滿六個月 · 依法不得揭露基金績效								

資料來源：Morningstar · 第一金投信整理 · 截至2026/5/31 · 基金成立日為2025/12/26

基金小檔案

基金名稱	第一金電子基金	成立日	1999/07/19
基金類型	國內股票型	投資區域	台灣
計價幣別	新台幣	風險等級	RR5*
基金級別	新台幣	手續費率	最高不超過2%
經理人	張正中	保管銀行	元大銀行
經理費率	每年 1.6%	保管費率	每年 0.15%
績效指標 Benchmark	無	買回付款	申請日後次 5 個營業日內 (一般T+3日)

資料來源：第一金投信；*個別基金依其投資資產類型與主要投資地區、國家或市場而風險報酬不同。基金風險的訂定係依回測五年、三年或一年分析個別基金年化波動度與同類型基金進行比較後，檢視個別基金的年化波動度與同類型基金比較後，爰參酌投信投顧公會「基金風險報酬等級分類標準」。風險報酬等級為經理公司參照投信投顧公會「基金風險報酬等級分類標準」編製，該分類標準係計算過去 5 年基金淨值波動度標準差，以標準差區間予以分類等級，分類為RR1-RR5 五級，數字越大代表風險越高。此等級分類係基於一般市場狀況反映市場價格波動風險，無法涵蓋所有風險(如：投資標的產業風險、信用風險、匯率風險、流動性風險等)，不宜作為投資唯一依據，投資人仍應注意所投資基金個別的風險。請投資人注意申購基金前應詳閱公開說明書，充分評估基金投資特性與風險，更多基金評估之相關資料(如年化標準差、Alpha、Beta 及 Sharpe 值等)可至中華民國證券投資信託暨顧問商業同業公會網站之「基金績效及評估指標查詢專區」(https://www.sitca.org.tw/index_pc.aspx)查詢。

基金小檔案

基金名稱	第一金臺灣核心戰略建設基金 (本基金之配息來源可能為本金)	成立日	2022/5/25
基金類型	國內股票型	投資區域	台灣
計價幣別	新台幣	風險等級	RR5*
基金級別	<ul style="list-style-type: none"> • 一般：累積型、配息型(月配) • N類：累積型、配息型(月配) 	手續費率	<ul style="list-style-type: none"> • 前收：最高不超過3% • 後收：N類型持有未滿1、2、3年，手續費率分別為3%、2%、1%，於買回時以申購金額、贖回金額孰低計收，滿3年者免付
經理人	張正中	保管銀行	彰化銀行
經理費率	每年 1.6%	保管費率	每年 0.15%
績效指標 Benchmark	特選臺灣核心戰略建設報酬指數	買回付款	申請日後次5個營業日內(一般T+3日)

資料來源：第一金投信；*個別基金依其投資資產類型與主要投資地區、國家或市場而風險報酬不同。基金風險的訂定係依回測五年、三年或一年分析個別基金年化波動度與同類型基金進行比較後，檢視個別基金的年化波動度與同類型基金比較後，爰參酌投信投顧公會「基金風險報酬等級分類標準」。風險報酬等級為經理公司參照投信投顧公會「基金風險報酬等級分類標準」編製，該分類標準係計算過去5年基金淨值波動度標準差，以標準差區間予以分類等級，分類為RR1-RR5 五級，數字越大代表風險越高。此等級分類係基於一般市場狀況反映市場價格波動風險，無法涵蓋所有風險(如：投資標的產業風險、信用風險、匯率風險、流動性風險等)，不宜作為投資唯一依據，投資人仍應注意所投資基金個別的風險。請投資人注意申購基金前應詳閱公開說明書，充分評估基金投資特性與風險，更多基金評估之相關資料(如年化標準差、Alpha、Beta 及 Sharpe 值等)可至中華民國證券投資信託暨顧問商業同業公會網站之「基金績效及評估指標查詢專區」(https://www.sitca.org.tw/index_pc.aspx)查詢。

基金小檔案

基金名稱	第一金台股趨勢優選主動式ETF基金(本基金配息來源可能為收益平準金)	成立日	2025/12/26
基金類型	主動式交易所交易基金	投資區域	台灣
計價幣別	新台幣	風險等級	RR4
收益分配	季配息，基金成立日起滿120日(含)後	手續費率	最高不超過2%
經理人	張正中	保管銀行	永豐銀行
經理費率	每年 0.7%	保管費率	每年 0.035%
績效指標	富時臺灣證券交易所臺灣50 指數	買回付款	申請日後次 5 個營業日內(一般T+2日)

資料來源：第一金投信；*個別基金依其投資資產類型與主要投資地區、國家或市場而風險報酬不同。基金風險的訂定係依回測五年、三年或一年分析個別基金年化波動度與同類型基金進行比較後，檢視個別基金的年化波動度與同類型基金比較後，爰參酌投信投顧公會「基金風險報酬等級分類標準」。風險報酬等級為經理公司參照投信投顧公會「基金風險報酬等級分類標準」編製，該分類標準係計算過去 5 年基金淨值波動度標準差，以標準差區間予以分類等級，分類為RR1-RR5 五級，數字越大代表風險越高。此等級分類係基於一般市場狀況反映市場價格波動風險，無法涵蓋所有風險(如：投資標的產業風險、信用風險、匯率風險、流動性風險等)，不宜作為投資唯一依據，投資人仍應注意所投資基金個別的風險。請投資人注意申購基金前應詳閱公開說明書，充分評估基金投資特性與風險，更多基金評估之相關資料(如年化標準差、Alpha、Beta 及 Sharpe 值等)可至中華民國證券投資信託暨顧問商業同業公會網站之「基金績效及評估指標查詢專區」(https://www.sitca.org.tw/index_pc.aspx)查詢。

【第一金投信基金投資風險警語與聲明】

- 第一金投信獨立經營管理。本公司基金經金管會核准或同意生效，惟不表示絕無風險。基金經理公司以往之經理績效不保證基金之最低投資收益；基金經理公司除盡善良管理人之注意義務外，不負責基金之盈虧，亦不保證最低之收益，投資人申購前應詳閱基金公開說明書。
- 基金交易係以長期投資為目的，基金買賣係以自己之判斷為之，投資人應瞭解並承擔交易可能產生之損益，且最大可能損失達原始投資金額，不宜期待於短期內獲取高收益。任何基金單位之價格及其收益均可能漲或跌，故不一定能取回全部之投資金額。共同基金無受存款保險、保險安定基金或其他相關保護機制之保障，投資人須自負盈虧，最大損失可能為全部本金。
- 基金可能包含新臺幣計價級別與其它外幣計價級別，如投資人以非本基金計價幣別之貨幣換匯後投資本基金者，須自行承擔匯率變動之風險。投資人與銀行進行外匯交易時會有賣價與買價之差異，投資人進行換匯時須承擔買賣價差，此價差依各銀行報價而定。投資人應特別留意，基金因計價幣別不同，投資人申購之受益權單位數為該申購幣別金額除以面額/單位淨資產價值計，於召開受益人會議時，各計價幣別受益權單位每受益權單位有一表決權，不因投資人取得各級別每受益權單位之成本不同而異。
- 本資料提及之經濟走勢預測不必然代表該基金之績效，亦不代表基金必然之投資，基金投資風險請詳閱基金公開說明書。本資料提及之企業、個股資訊、指數或投資標的，僅為舉例說明之用，不代表任何投資之推薦，實際投資需視當時市場情況與經理人操作配置而定。投資人因不同時間進場，將有不同之投資績效，過去之績效亦不代表未來績效之保證。以過去績效進行模擬投資組合之報酬率，僅為歷史資料模擬投資組合之結果，不代表任何基金或相關投資組合之實際報酬率及未來績效保證；不同時間進行模擬操作，結果可能不同。有關未成立之基金如有揭露初期資產配置，僅為暫訂規劃，實際投資配置可能依市場狀況而改變與經理人操作配置而定。
- 基金風險報酬等級，依投信投顧公會分類標準，由低至高分為RR1~RR5等五個等級。此分類係基於一般市況反映市場價格波動風險，無法涵蓋所有風險，不宜作為投資唯一依據，投資人仍應注意所投資基金之個別風險，並考量個人風險承擔能力、資金可運用期間等，始為投資判斷。相關基金之風險可能含有產業景氣循環變動、流動性不足、外匯管制、投資地區政經社會變動或其他投資風險。
- 有關基金應負擔之費用（短線交易費用、反稀釋費用）及基金之相關投資風險已揭露於基金之公開說明書中，基金經理公司及各銷售機構備有公開說明書，歡迎索取，或自行至基金經理公司官網（www.fsitc.com.tw）或公開資訊觀測站（mops.twse.com.tw）下載。
- 投資人就金融消費爭議事件應先向本公司提出申訴，本公司客服專線：0800-005-908，若投資人不接受處理結果者，得向中華民國證券投資信託暨顧問商業同業公會或金融消費爭議處理機構申請評議。中華民國證券投資信託暨顧問商業同業公會電話：(02)2581-7288，財團法人金融消費評議中心電話：0800-789-885。

本公司一般基金產品分類表:

國內股票型		國內平衡型	
第一金電子基金、第一金店頭市場基金、 第一金創新趨勢基金、第一金小型精選基金、第一金台灣核心戰略建設基金		第一金中概平衡基金	
海外股票型		海外平衡型	
第一金中國世紀基金、第一金全球AI FinTech金融科技基金、第一金全球AI人工智慧基金、 第一金全球AI精準醫療基金、第一金全球AI機器人及自動化產業基金、第一金全球eSports 電競基金、第一金全球Fitness健康瘦身基金、第一金全球Pet毛小孩基金、第一金全球大 趨勢基金、第一金全球水電瓦斯及基礎建設收益基金、第一金亞洲科技基金、第一金亞洲新 興市場基金、第一金量化日本基金			
不動產類型			
第一金全球不動產證券化基金			
海外債券型		目標到期債券	非投資等級債券
第一金美國100大企業債券基金、 第一金全球富裕國家債券基金		第一金四至六年機動到期全球富裕國家投 資級債券基金	第一金全球非投資等級債券基金
多重資產類			
第一金全球永續影響力投資多重資產基金			
國內貨幣市場		海外貨幣市場	
第一金台灣貨幣市場基金、第一金全家福貨幣市場基金			

【國內股票型基金、國內平衡基金】

- 國內股票基金主要投資於中華民國為主，惟風險無法因分散投資而完全消除，投資人應注意本基金可能產生之風險包括類股過度集中風險，產業景氣循環風險，流動性風險，投資地區政治或經濟變動之風險，或可能因受益人大量買回，致延遲給付買回價款，遇前述風險時，相關基金之淨資產價值可能因此產生波動，惟經理公司將儘量嚴格控制類股過度集中風險，調整投資組合，分散投資風險，惟風險亦無法完全消除。

適用基金：第一金電子基金、第一金店頭市場基金、第一金創新趨勢基金、第一金小型精選基金、第一金台灣核心戰略建設基金、第一金中概平衡基金

【海外股票型基金】

- 海外股票型基金投資中華民國境內及境外之有價證券，商品風險含有類股過度集中之風險、產業景氣循環之風險、流動性風險、外匯管制及匯率變動之風險、投資地區政治、經濟變動之風險、商品交易對手及保證機構之信用風險、投資結構式商品之風險、其他投資標的或特定投資策略之風險及出借所持有之有價證券之相關風險、放空型 ETF 及商品 ETF 之風險。
- 海外股票型基金投資於中華民國境內及境外之有價證券時，所採用之外匯自然避險之策略，無法完全規避外幣資產轉換回台幣資產時可能產生之匯兌風險，投資人應注意此項風險可能帶來之匯兌損失。
- 第一金中國世紀基金 - 本基金目前投資於中國大陸地區證券市場之有價證券以掛牌上市之有價證券為限。
- 第一金全球AI FinTech金融科技基金 - 本基金投資於金融科技相關產業之有價證券，因投資標的鎖定特定產業，投資組合可能有集中於少數類股之情形，且基金投資於金融科技相關產業，其中有些產業因景氣循環位置不同，某些產業可能有較明顯之產業循環週期，也將對本基金之投資績效產生影響。
- 第一金全球AI人工智慧基金 - 本基金投資於全球 AI 人工智慧相關產業之有價證券，因投資標的鎖定特定產業，投資組合可能有集中於少數類股之情形，其中有些產業因景氣循環位置不同，某些產業可能有較明顯之產業循環週期，也將對本基金之投資績效產生影響。
- 第一金全球AI精準醫療基金 - 本基金投資於全球健康照護領域相關產業之有價證券，因投資標的鎖定特定產業，投資組合可能有集中於少數類股之情形，且基金投資於全球健康照護領域相關產業，其中有些產業因景氣循環位置不同，某些產業可能有較明顯之產業循環週期，也將對本基金之投資績效產生影響。
- 第一金全球AI機器人及自動化產業基金 - 本基金投資於全球機器人及自動化相關產業之有價證券，因投資標的鎖定特定產業，投資組合可能有集中於少數類股之情形，且基金投資於全球機器人相關產業，其中有些產業因景氣循環位置不同，某些產業可能有較明顯之產業循環週期，也將對本基金之投資績效產生影響。
- 第一金年輕·新生活傘型之三檔子基金：第一金全球eSports電競基金、第一金全球Fitness健康瘦身基金與第一金全球Pet毛小孩基金 - 本基金各子基金分別投資於全球電競相關產業、健康瘦身相關產業及寵物照護相關產業之有價證券，因投資標的鎖定特定產業，投資組合可能有集中於少數類股之情形，其中有些產業因景氣循環位置不同，某些產業可能有較明顯之產業循環週期，也將對本基金之投資績效產生影響。

- **第一金全球大趨勢基金** - 本基金投資於中華民國境內及境外之有價證券時，所採用之外匯自然避險之策略，無法完全規避外幣資產轉換回台幣資產時可能產生之匯兌風險，投資人應注意此項風險可能帶來之匯兌損失。有關本基金運用滬港通交易機制投資大陸股票市場之各項風險，請詳見本公開說明書。**本基金人民幣計價受益權單位之人民幣匯率主要係採用離岸人民幣匯率（即中國離岸人民幣市場的匯率，CNH）。人民幣目前受大陸地區對人民幣匯率管制、境內及離岸市場人民幣供給量及市場需求等因素，將會造成大陸境內人民幣結匯報價與離岸人民幣結匯報價產生價差（折價或溢價）或匯率價格波動，故人民幣計價受益權單位將受人民幣匯率波動之影響。**
- **第一金全球水電瓦斯及基礎建設收益基金** - 本基金主要投資於水電瓦斯及基礎建設之有價證券，因投資標的鎖定特定產業，投資組合可能有集中於少數類股之情形，其中有些產業因景氣循環位置不同，某些產業可能有較明顯之產業循環週期，也將對本基金之投資績效產生影響。另投資人應注意本基金可能產生之風險，包括流動性風險、外匯管制及匯率變動等風險，對本基金之投資績效產生影響。
- **第一金亞洲科技基金** - 本基金主要投資於亞洲區明星科技產業，投資於廣義科技類股產業相關有價證券總額不得低於本基金投資有價證券總額之百分之七十。
- **第一金亞洲新興市場基金** - 本基金為股票型基金，主要投資於亞洲區新興市場之有價證券。以「國家經濟成長動能」為基礎，重點精選投資於亞洲新興市場中最具獲利增長潛力之國家。涉及新興市場部分，因其波動性與風險程度較高，且政治與經濟情勢穩定度可能低於已開發國家，可能使資產價值受不同程度之影響。
- **第一金量化日本基金** - 本基金運用量化選股且適時運用避險工具以降低整體投資組合的風險。前述工具的使用，將不高於基金淨資產價值之百分之四十。

【不動產證券化基金】

- **第一金全球不動產證券化基金** - 本基金投資不動產證券化商品風險主要含有總體經濟環境的循環風險、政經情勢變動之風險、不動產供過於求的風險、市場風險、產業景氣循環之風險、過度投資單一房地產型態及單一國家投資家數過少之風險、放空型 ETF 及商品 ETF 之風險，基金交易係以長期投資為目的，不宜期待於短期內獲取高收益。**本基金適合之投資人屬性為適合瞭解基金主要風險且願意承擔高風險之投資人。**

【海外債券型基金】

- 海外債券型基金為穩健追求長期資本利得及固定收益之債券型基金，適合尋求投資固定收益之保守型投資人。由於海外債券型基金亦得投資於非投資等級債券，非投資等級債券之信用評等未達投資等級或未經信用評等，且對利率變動的敏感度甚高，故本基金可能會因利率上升、市場流動性下降，或債券發行機構違約不支付本金、利息或破產而蒙受虧損，投資人投資以非投資等級債券為訴求之基金不宜占其投資組合過高之比重。本基金不適合無法承擔相關風險之投資人。
- 海外債券型基金投資中華民國境內及境外之有價證券，商品風險含有債券發行人違約之信用風險、利率變動之風險、流動性風險、外匯管制及匯率變動之風險、投資地區政治、社會或經濟變動之風險、商品交易對手及保證機構之信用風險、信用衍生性金融商品的交易對手信用風險及流動性風險與市場風險、其他投資風險等。

- 海外債券型基金投資於符合美國 Rule 144A 規定之債券之投資總金額不得超過本基金淨資產價值之 10%，該債券屬私募性質，較可能發生流動性不足，財務訊息揭露不完整或因價格不透明導致波動性較大之風險。
- 海外債券型基金最高可投資基金總資產 40%於金融機構發行具損失吸收能力債券(包括應急可轉換債券、具總損失吸收能力債券及符合自有資金及合格債務最低要求之債券，下稱 CoCo Bond、TLAC 債券及 MREL 債券)，當金融機構出現資本適足率低於一定水平、重大營運或破產危機時，得以契約形式或透過法定機制將債券減記面額或轉換股權，可能導致客戶部分或全部債權減記、利息取消、債權轉換股權、修改債券條件如到期日、票息、付息日、或暫停配息等變動。
- **第一金全球富裕國家債券基金** - 本基金主要投資於全球富裕國家之債券，因此可能有債券類別過度集中的風險，該債券類別波動的影響將造成基金淨值波動幅度提高。本基金得投資非投資等級債券，惟投資總金額不得超過本基金淨資產價值之百分之二十。
- **第一金美國100大企業債券基金** - 本基金主要投資於美國百大企業所發行之債券，因此可能有債券類別過度集中的風險，造成基金淨值的波動受到該債券類別波動的影響幅度提高。本基金得投資非投資等級債券，惟投資總金額不得超過本基金淨資產價值之百分之二十。

【非投資等級債券型基金】

- 非投資等級債券基金應揭露「本基金經金管會核准，惟不表示絕無風險。由於非投資等級債券之信用評等未達投資等級或未經驗信用評等，且對利率變動的敏感度甚高，故本基金可能會因利率上升、市場流動性下降，或債券發行機構違約不支付本金、利息或破產而蒙受虧損。本基金不適合無法承擔相關風險之投資人。基金經理公司以往之經理績效不保證基金之最低投資收益；基金經理公司除盡善良管理人之注意義務外，不負責本基金之盈虧，亦不保證最低之收益，投資人申購前應詳閱基金公開說明書」。
- 本類基金不適合無法承擔相關風險之投資人。非投資等級債券基金適合尋求投資固定收益之潛在收益且能承受較高風險之非保守型投資人，投資人投資以非投資等級債券為訴求之基金不宜占其投資組合過高之比重。非投資等級債券基金投資中華民國境內及境外之有價證券，商品風險含有債券發行人違約之信用風險、產業景氣循環之風險、利率變動之風險、流動性風險、外匯管制及匯率變動之風險、投資地區政治、社會或經濟變動之風險、商品交易對手及保證機構之信用風險、信用衍生性金融商品的交易對手信用風險及流動性風險與市場風險、其他投資風險。
- 非投資等級債券基金最高可投資基金總資產 30%於美國 Rule 144A，該債券屬私募性質，較可能發生流動性不足，財務訊息揭露不完整或因價格不透明導致波動性較大之風險。非投資等級債券基金最高可投資基金總資產 40%於金融機構發行具損失吸收能力債券(包括應急可轉換債券、具總損失吸收能力債券及符合自有資金及合格債務最低要求之債券，下稱 CoCo Bond、TLAC 債券及 MREL 債券)，當金融機構出現資本適足率低於一定水平、重大營運或破產危機時，得以契約形式或透過法定機制將債券減記面額或轉換股權，可能導致客戶部分或全部債權減記、利息取消、債權轉換股權、修改債券條件如到期日、票息、付息日、或暫停配息等變動。
- **第一金全球非投資等級債券基金** - 本基金承作衍生自信用相關金融商品(CDS、CDX Index、Itraxx Index)僅得為受信用保護的買方，固然可利用信用違約商品來避險，但無法完全規避非投資等級債券違約造成無法還本的損失以及必須承擔屆時賣方無法履約的風險，敬請投資人留意。本基金經金管會核准，惟不表示絕無風險。由於非投資等級債券之信用評等未達投資等級或未經驗信用評等，且對利率變動的敏感度甚高，故本基金可能會因利率上升、市場流動性下降，或債券發行機構違約不支付本金、利息或破產而蒙受虧損。本基金不適合無法承擔相關風險之投資人。基金經理公司以往之經理績效不保證基金之最低投資收益；基金經理公司除盡善良管理人之注意義務外，不負責本基金之盈虧，亦不保證最低之收益，投資人申購前應詳閱基金公開說明書。²⁸

【目標到期債券基金】

第一金四至六年機動到期全球富裕國家投資級債券基金 -

- 本基金為六年到期基金，但設有機動到期機制。由於本基金之投資組合係以美元為主，提前結算啟動機制(指本基金成立後於「特定年限」當月最後營業日達到「特定價格」目標時，該日即為提前結算日)以累積類型美元計價受益權單位之每單位淨資產價值為計算標準。當下述提前結算要件成立時，本基金之所有計價幣別受益權單位均將啟動提前結算機制。本基金投資南非幣計價之受益權單位意謂著投資人將承擔美元對前述計價幣別之匯率波動風險，並依據匯率變化而可能使投資人產生匯兌損失。
- 本基金所訂「投資於富裕國家之政府或機構所發行之主權債、類主權債及公司債之總金額，不得低於本基金淨資產價值之百分之六十」及「投資於投資級債券之總金額，不得低於本基金淨資產價值之百分之六十之限制；所謂「短天期債券」係指剩餘到期年限在三年(含)以內之債券。
- 本基金投資中華民國境內及境外之有價證券，商品風險含有債券發行人違約之信用風險、利率變動之風險、流動性風險、外匯管制及匯率變動之風險、投資地區政治、社會或經濟變動之風險、商品交易對手之信用風險及流動性風險與市場風險、其他投資風險等。又本基金涉及投資新興市場部份，因其波動性與風險程度可能較高，且其政治與經濟情勢穩定度可能低於已開發國家，也可能使資產價值受不同程度之影響。另本基金投資於符合美國Rule144A規定之債券，該債券屬私募性質，較可能發生流動性不足，財務訊息揭露不完整或因價格不透明導致波動性較大之風險。
- 本基金可能持有部分到期日超過或未及基金到期日之單一債券，故投資人可能承擔債券再投資風險或價格風險。
- 由於本基金亦得投資於非投資等級債券，非投資等級債券之信用評等未達投資等級或未經信用評等，且對利率變動的敏感度甚高，故本基金可能會因利率上升、市場流動性下降，或債券發行機構違約不支付本金、利息或破產而蒙受虧損，投資人投資以非投資等級債券為訴求之基金不宜占其投資組合過高之比重。本基金不適合無法承擔相關風險之投資人。
- 本基金最高可投資基金總資產 40%於金融機構發行具損失吸收能力債券(包括應急可轉換債券、具總損失吸收能力債券及符合自有資金及合格債務最低要求之債券，下稱 CoCo Bond、TLAC 債券及 MREL 債券)，當金融機構出現資本適足率低於一定水平、重大營運或破產危機時，得以契約形式或透過法定機制將債券減記面額或轉換股權，可能導致客戶部分或全部債權減記、利息取消、債權轉換股權、修改債券條件如到期日、票息、付息日、或暫停配息等變動。
- 本基金期滿或啟動提前結算機制時即信託契約終止，經理公司將根據屆時淨資產價值進行償付，本基金非定存之替代品，亦不保證收益分配金額與本金之全額返還。投資組合之持債在無信用風險發生的情況下，隨著愈接近到期日，市場價格將愈接近債券面額，然本基金仍可能存在違約風險與價格損失風險。原則上，投資組合中個別債券到期年限以不超過基金實際存續年限為主。此外，存續期間將隨著債券的存續年限縮短而逐年降低，並在六年期滿時接近於零。
- 本基金之所有計價幣別受益權單位均將啟動提前結算機制。有關**提前結算機制說明**如下：
 1. 特定年限：指自本基金成立日之次一營業日起屆滿四年、四年三個月、四年六個月、四年九個月、五年、五年三個月、五年六個月、五年九個月之當月最後營業日。
 2. 特定價格：本基金累積類別美元計價受益權單位之淨資產價值高於或等於美元 11.2 元(基金成立滿 4 年)。
 3. 本基金之成立日: 2021/02/02

■ 投資人應特別留意：

(1) 本基金因啟動提前結算機制而存續期間屆滿時，將自動買回受益人於提前結算日所持有之受益權單位全數，其買回價金係以本基金實際完成所有交易之日各類型受益權單位每一受益權單位淨資產價值計算之。(2) 本基金所設定之特定價格為基金啟動自動買回之依據，惟在交易過程中可能因市場變動、交易成本或流動性等因素導致結算後之淨值低於特定價格，客戶取得之價金將以基金實際完成所有交易後之報價為準。投資人應瞭解本基金並非保證本基金於特定年限累積類型美元計價受益權單位之每單位淨資產價值將達特定價格。(3) 非美元計價受益權單位之淨值可能因匯率等因素影響而小於特定價格。

■ 買回費用：受益人於持有基金到期日前申請買回(不含本基金啟動提前結算機制之情形)，將收取提前買回費用最高2%並歸入基金資產，以維護既有投資人利益。但本基金啟動提前結算機制時，不收取買回費用。

【多重資產類基金】

■ 本類型基金可投資非投資等級債券，由於非投資等級債券之信用評等未達投資等級或未經信用評等，且對利率變動的敏感度甚高，故本基金可能會因利率上升、市場流動性下降，或債券發行機構違約不支付本金、利息或破產而蒙受虧損。本基金不適合無法承擔相關風險之投資人。

■ 多重資產類基金係以分散風險、確保基金之安全，並積極追求長期之投資利得及維持收益之安定為目標；惟投資風險無法因分散投資而完全消除，投資人應注意本基金可能產生之風險，包括類股集中風險、產業景氣循環之風險、流動性風險、外匯管制及匯率變動、投資地區政治、社會或經濟變動等風險，對本基金之投資績效產生影響。

■ 多重資產類基金可投資轉換公司債，由於轉換公司債同時兼具債券與股票之性質，因此除利率風險、流動性風險及信用風險外，還可能因標的股票價格波動而造成該可轉換公司債之價格波動而投資非投資等級或未經信用評等之轉換公司債所承受之信用風險相對較高。

■ **第一金全球永續影響力投資多重資產基金** - (1) 本基金得投資非投資等級債券，惟投資非投資等級債券之總金額不得高於本基金淨資產價值之百分之三十(含)。本基金得投資於符合美國 Rule144A 規定之債券，該債券屬私募性質，較可能發生流動性不足，財務訊息揭露不完整或因價格不透明導致波動性較大之風險。(2) 本基金屬環境、社會及治理相關主題基金，相關投資風險包括：資料限制風險、缺乏標準分類法風險、投資選擇之主觀判斷風險、對第三方資料來源之依賴風險、對特定ESG投資重點之集中度風險等，相關風險說明請詳閱本基金公開說明書。(3) 本基金最高可投資基金總資產 40%於金融機構發行具損失吸收能力債券(包括應急可轉換債券、具總損失吸收能力債券及符合自有資金及合格債務最低要求之債券，下稱 CoCo Bond、TLAC 債券及 MREL 債券)，當金融機構出現資本適足率低於一定水平、重大營運或破產危機時，得以契約形式或透過法定機制將債券減記面額或轉換股權，可能導致客戶部分或全部債權減記、利息取消、債權轉換股權、修改債券條件如到期日、票息、付息日、或暫停配息等變動。(4) 本基金投資於基金受益憑證部分可能涉有重複收取經理費。基金ESG資訊的網站連結：<https://www.fsitc.com.tw/Template3.aspx?fid=1563>

【中國市場風險、人民幣與QFII相關風險警語】

- 基金以人民幣計價受益權單位淨資產價值者，係以人民幣表示，由於中國大陸地區實施外匯管制，基金可以透過經理公司申請獲准之合格境外投資機構者(QFII)之額度直接投資中國大陸地區當地證券市場，且需遵守相關政策限制並承擔政策變動風險，大陸地區之外匯管制及資金調度限制亦可能影響基金之流動性，產生流動性風險。此外，QFII 額度須先兌匯為美元匯入中國大陸地區後再兌換為人民幣，以投資當地人民幣計價之投資商品，使得結轉匯成本因此提高，故基金亦有外匯管制及匯率變動之風險。
- 人民幣匯率波動可能對人民幣類型每受益權單位淨資產價值造成直接或間接之影響，故申購該類型受益權單位之受益人需承擔人民幣匯率變動之風險。人民幣相較於其他貨幣仍受政府高度控管 中國政府可能因政策性動作或管控金融市場而引導人民幣升貶值 造成人民幣匯率波動 投資人於投資人民幣計價受益權單位時應考量匯率波動風險。
適用基金: 第一金中國世紀基金、第一金亞洲新興市場基金、第一金全球非投資等級債券基金、第一金全球不動產證券化基金、第一金全球富裕國家債券基金、第一金四至六年機動到期全球富裕國家投資級債券基金

【其它高風險貨幣相關風險警語】

- 南非幣: 南非幣一般被視為高波動/高風險貨幣，投資人應瞭解投資南非幣計價級別所額外承擔之匯率風險。若投資人係以南非幣申購南非幣計價受益權單位基金，須額外承擔因換匯所生之匯率波動風險，故本公司不鼓勵持有南非幣以外之投資人因投機匯率變動目的而選擇南非幣計價受益權單位。就南非幣匯率過往歷史走勢觀之，南非幣係屬波動度甚大之幣別。倘若南非幣匯率短期內波動過鉅，將會明顯影響基金南非幣別計價受益權單位之每單位淨值。
適用基金: 第一金四至六年機動到期全球富裕國家投資級債券基金

【遞延手續費 N 類型投資人應注意事項】

- 遞延手續費N級別，持有未滿1、2、3年，手續費率分別為3%、2%、1%，於買回時以申購金額、贖回金額孰低計收，滿3年者免付。
- 投資遞延手續費 N 類型者，其手續費之收取將於買回時支付，且該費用將依持有期間而有所不同，其餘費用之計收與前收手續費類型完全相同，亦不加計分銷費用，投資人請參閱基金公開說明書【基金概況】之「受益人應負擔費用之項目及其計算、給付方式」。
適用基金: 美國100大企業債券基金、全球富裕國家債券基金、全球非投資等級債券基金、台灣核心戰略建設基金、全球水電瓦斯及基礎建設收益基金、全球Pet毛小孩基金、全球eSports電競基金、全球AI精準醫療基金、全球AI人工智慧基金、全球AI FinTech金融科技基金、中國世紀基金

【配息基金之本金/收益平準金揭示與配息相關聲明】 -

基金配息率不代表基金報酬率，且過去配息率不代表未來配息率；基金淨值可能因市場因素而上下波動。本基金的配息可能由基金的收益或本金中支付。任何涉及由本金支出的部份，可能導致原始投資金額減損。

1. 基金為非投資等級債券且配息來源可能為本金 (基金的配息可能由基金的收益或本金中支付。任何涉及由本金支出的部份，可能導致原始投資金額減損。)

適用基金: 第一金全球非投資等級債券基金

2. 基金為有相當比重投資於非投資等級之高風險債券且配息來源可能為本金(基金的配息可能由基金的收益或本金中支付。任何涉及由本金支出的部份，可能導致原始投資金額減損。)

適用基金: 無

3. 基金為有一定比重得投資於非投資等級之高風險債券且配息來源可能為本金(基金的配息可能由基金的收益或本金中支付。任何涉及由本金支出的部份，可能導致原始投資金額減損。)

適用基金: 第一金美國100大企業債券基金、第一金全球富裕國家債券基金、第一金四至六年機動到期全球富裕國家投資級債券基金

4. 基金之配息來源可能為本金 (基金的配息可能由基金的收益或本金中支付。任何涉及由本金支出的部份，可能導致原始投資金額減損。)

適用基金: 第一金台灣核心戰略建設基金、第一金全球水電瓦斯及基礎建設收益基金

5. 基金有一定比重得投資於非投資等級之高風險債券且配息來源可能為本金或收益平準金(基金之配息來源可能為收益平準金或可能由基金的收益或本金中支付。任何涉及由本金支出的部份，可能導致原始投資金額減損。)

適用基金: 第一金全球永續影響力投資多重資產基金、第一金全球不動產證券化基金

【額外揭露】

揭露基金投資組合平均信用評級或殖利率資訊予投資人參考時，應同時載明平均信用評級計算方式、納入計算之資產項目、決定投資標的信用評級方式以及依投資標的信用評級揭示相關比重等，或基金投資組合殖利率之計算方式及納入計算之資產項目。

【國內貨幣市場基金】

- 國內貨幣市場型基金，主要投資於國內債券市場及貨幣市場相關金融商品，以基金之收益穩定成長及安全性為首要投資原則。資金調度靈活，於收到資金買回申請之次一營業日即可支付買回價款。
- 國內貨幣市場型基金，基金限運用於剩餘到期日在一年內之標的。但附買回交易者，不在此限；基金之加權平均存續期間不得大於一百八十日，運用標的為附買回交易者，應以附買回交易之期間計算。
- 國內貨幣市場型基金，主要投資於國內債券市場及貨幣市場相關金融商品。適合瞭解基金投資特性及主要風險，且著重資產安定性及資金流動性之投資人。

適用基金: 第一金台灣貨幣市場基金、第一金全家福貨幣市場基金

【第一金ETF基金風險聲明】

- 第一金投信獨立經營管理。本基金經金管會核准或同意生效，惟不表示絕無風險。基金經理公司以往之經理績效不保證基金之最低投資收益；基金經理公司除盡善良管理人之注意義務外，不負責基金之盈虧，亦不保證最低之收益，投資人申購前應詳閱基金公開說明書。有關基金應負擔之費用及基金之相關投資風險已揭露於基金之公開說明書中，基金經理公司及各銷售機構備有公開說明書，歡迎索取，或自行至基金經理公司官網（www.fsitc.com.tw）或公開資訊觀測站（mops.twse.com.tw）下載。
- 有關各ETF基金特性、投資人應負擔之成本費用及相關投資風險等資訊，交易前應詳閱基金公開說明書。ETF基金無受存款保險、保險安定基金或其他相關保護機制之保障，投資人須自負盈虧，最大損失可能為全部本金。
- **ETF基金自成立日起至上市/上櫃日前（不含當日），經理公司不接受ETF基金受益權單位之申購及買回。**掛牌上市/上櫃前參與申購所買入的每單位淨資產價值，不同於基金掛牌上市/上櫃後之價格，參與申購之投資人需自行承擔基金成立日起至上市/上櫃日止之期間，基金價格波動所產生折/溢價之風險。
- ETF基金以新臺幣計價，而所投資標的有價證券可能為新臺幣以外之計價貨幣，因此幣別轉換之匯率產生變化時，ETF基金可能承受相關匯率波動風險可能使基金報酬與投資目標產生偏離。
- ETF基金需負擔之相關費用，包括每日進行部位調整產生之交易價格差異與交易費用及基金其他必要之費用（如經理費、保管費、上市/上櫃費等），將影響所有ETF基金追蹤表現。**本資料所揭露之ETF基金，如有追蹤指數績效或殖利率之表現。投資人需明瞭「僅為該ETF追蹤指數績效或殖利率之表現，不代表個別ETF基金之實際報酬率或配息率及未來績效保證，不同時間進場投資，其結果將可能不同，且並未考量交易成本」。**
- ETF基金採指數化策略，將基金資產分別投資於與標的指數成分證券或相關的期貨標的，為達所追蹤標的指數績效表現，基金將維持一定程度之曝顯部位，若有特殊政經情事或交易市場系統性風險因素，或標的指數成分證券出現(1)交易量不足(2)暫停或停止交易等情形時，將造成基金無法交易、期貨保證金追繳等情況時，將使基金面臨流動性風險。主要投資於所追蹤之標的指數相關之有價證券及證券相關商品。
- ETF基金指數所追蹤或投資組合所投資之國家可能發生政治、社會、經濟變動或法規變動的風險，如各國選舉結果、勞動力不足、罷工、暴動、戰爭、兩岸關係之發展與變化、重大天然災害(如颱風或地震)、法令環境變動(如專利、商標或關稅等稅務法規的改變)、經濟條件如通貨膨脹、國民所水準等，均可能使所投資之市場造成直接性或間接性的影響，進而影響基金淨值之漲跌。
- 經理公司將盡善良管理人之注意義務，惟不表示風險得以完全免除。本資料提及之經濟走勢預測不必然代表該基金之績效，基金投資風險請詳閱基金公開說明書。投資人因不同時間進場，將有不同之投資績效，過去之績效亦不代表未來績效之保證。以過去績效進行模擬投資組合之報酬率，僅為歷史資料模擬投資組合之結果，不代表任何基金或相關投資組合之實際報酬率及未來績效保證；不同時間進行模擬操作，結果可能不同。本資料提及之企業、指數或投資標的，僅為舉例說明之用，不代表任何投資之推薦。基金風險報酬等級，依投信投顧公會分類標準，由低至高分為RR1~RR5等五個等級。此分類係基於一般市況反映市場價格波動風險，無法涵蓋所有風險，不宜作為投資唯一依據，投資人仍應注意所投資基金之個別風險，並考量個人風險承擔能力、資金可運用期間等，始為投資判斷。相關基金之風險可能含有產業景氣循環變動、流動性不足、外匯管制、投資地區政經社會變動或其他投資風險。
- 投資人就金融消費爭議事件應先向本公司提出申訴，本公司客服專線：0800-005-908，若投資人不接受處理結果者，得向中華民國證券投資信託暨顧問商業同業公會或金融消費爭議處理機構申請評議。中華民國證券投資信託暨顧問商業同業公會電話：(02)2581-7288，財團法人金融消費評議中心電話：0800-789-885。

本公司指數股票型基金(被動式ETF) 與交易所交易基金(主動式ETF) 產品分類表:

國內股票型	海外股票型
第一金臺灣工業菁英30 ETF 證券投資信託基金、第一金台股趨勢優選主動ETF基金	第一金太空衛星ETF基金
海外債券型	非投資等級債券
第一金彭博美國 10 年期以上金融債券指數 ETF 基金	第一金美元優選收益非投資等級債券ETF基金

第一金臺灣工業菁英30 ETF基金

- 本基金以追蹤標的「臺灣工業菁英30指數」之績效表現為目標，依指數特性或市場狀況買進全部或部分成分股，並以指數成分股權重作為個股持股比率之參考。
- 本基金並非由臺灣指數股份有限公司贊助、認可、銷售或推廣，且臺灣指數股份有限公司不就使用「臺灣指數公司工業菁英 30 指數」或該等指數於任何特定日期、時間所代表數字之預期結果提供任何明示或默示之擔保或聲明。「臺灣指數公司工業菁英 30 指數」係由臺灣指數股份有限公司編製及計算；惟臺灣指數股份有限公司不就「臺灣指數公司工業菁英 30 指數」之錯誤承擔任何過失或其他賠償責任；且臺灣指數股份有限公司無義務將指數中之任何錯誤告知任何人。
- 可配息基金，配息前應先扣除應負擔之相關費用。且基金的配息可能由基金的收益或本金中支付（各ETF基金或子基金配息前已先扣除應負擔之相關費用且配息不涉及本金）。任何涉及由本金支出的部份，可能導致原始投資金額以同等比例減損。基金配息率不代表基金報酬率，且過去配息率不代表未來配息率；基金淨值可能因市場因素而上下波動。基金經理公司不保證本基金最低之收益率或獲利，配息金額會因操作及收入來源而有變化，且投資之風險無法因分散投資而完全消除，投資人仍應自行承擔相關風險。

第一金彭博美國 10 年期以上金融債券指數 ETF 基金

- 本基金之操作目標在於追蹤與標的指數相關之報酬，而標的成分債券價格波動（包括但不限於受利多、利空、債券交易市場流動性不足、交易對手之信用風險、利率風險等因素影響）將影響基金標的指數之走勢，然基金追求標的指數報酬之目標，不因標的指數劇烈波動而改變。
- 本基金投資組合與標的指數相關性將受到基金持有之有價證券或期貨與標的指數之相關性等因素影響。此外，基金投資組合中持有的期貨部位，因期貨的價格發現功能使其對市場信息、多空走勢之價格反應可能不同於債券，因此當市場出現特定信息時，基金淨值將同時承受期貨及債券對市場信息反應不一所產生的價格波動影響，可能使基金報酬將與投資目標產生偏離。
- 基金配息不代表基金實際報酬，且過去配息不代表未來配息；各子基金淨值可能因市場因素而上下波動。配息組成項目揭露於公司網站（www.fsitc.com.tw）。本基金配息將優先參考基金投資組合或指數之平均票面利率、收益率或股息率為目標，盡可能貼近合理之息率範圍，但若發生非經理公司可控之因素，如配息前基金出現大額買回，導致受益憑證單位數大幅變動，則經理公司將配合調整基金收益分配之配發率（實際分配之收益/經會計師查核後之可分配收益），以期達到合理貼近之息率範圍。

- 本基金得投資符合美國Rule 144A規定之債券，該債券屬私募性質，較可能發生流動性不足，財務訊息揭露不完整或因價格不透明導致波動性較大之風險。本基金投資於具總損失吸收能力(Total Loss-Absorbing Capacity, TLAC)債券之總金額，不得超過該基金淨資產價值之95%，該類債券可能包括金融領域集中度風險、流動性風險、本金減計風險、轉換風險及未知風險等相關風險。

第一金太空衛星ETF基金

- 本基金以 Solactive 太空衛星指數(Solactive Aerospace and Satellite Index)之成分證券為主要投資標的。以追蹤 Solactive 太空衛星指數(Solactive Aerospace and Satellite Index)指數之績效表現為目標。本基金為偏重產業主題型股票基金，惟其產業涵蓋多數太空衛星研發及製造公司，其產業集中度風險相對較高。投資人應充分了解基金投資特性及風險，本基金適合積極型且願意承擔較高波動風險之投資人。
- 本基金之標的指數成分股涵蓋太空與衛星相關企業，是一項相對較高門檻的產業、政府監管增加和市場波動，而目前受益於某些政府子公司、政策和措施。部分企業，亦會受到產業景氣循環波動特性的影響，當整體產業景氣趨向保守時，企業盈餘及成長性將因此受到抑制，連帶股市的表現隨產景氣收縮而向下修正，將可能影響標的指數及本基金淨資產表現，當企業所處之產業可能出現產業循環週期，該景氣循環之風險無法因分散投資而完全消除。

第一金美元優選收益非投資等級債券ETF基金

- 本基金經金管會核准，惟不表示絕無風險。由於非投資等級債券之信用評等未達投資等級或未經信用評等，且對利率變動的敏感度甚高，故本基金可能會因利率上升、市場流動性下降，或債券發行機構違約不支付本金、利息或破產而蒙受虧損。本基金不適合無法承擔相關風險之投資人。基金經理公司以往之經理績效不保證基金之最低投資收益；基金經理公司除盡善良管理人之注意義務外，不負責本基金之盈虧，亦不保證最低之收益，投資人申購前應詳閱基金公開說明書。
- 本基金使用之標的指數為「彭博優選美元非投資等級 1-5 年 BB 至 B 債券指數」，該指數為客製化指數，與傳統指數間之差異可能會導致指數型商品在持債配置上偏重於例如特定主題、性質、大小規模等之債券，使該指數型商品績效表現未必適宜與傳統指數之表現比較等相關風險，經理公司不保證該指數績效在任何時候的表現均優於市場行情，在某些市場環境下，指數績效亦可能落後市值加權指數或其他績效指標，且持續時間未知。相較於追蹤市值加權指數之基金，可能有相當比例投資於市值較小之公司。本基金之操作目標在於追蹤與標的指數相關之報酬，而標的成分價格波動(包括但不限於受利多、利空、債券交易市場流動性不足、交易對手之信用風險、利率風險等因素影響)將影響本基金標的指數之走勢，然基金追求標的指數報酬之目標，不因標的指數劇烈波動而改變。
- 本基金為達所追蹤標的指數績效表現之效果，需以標的指數成分以及證券相關商品建構基金整體曝險部位，故基金整體曝險比重、證券相關商品相對於標的指數或成分之單日正逆價差、持有之證券相關商品與現貨之相關性、投資組合成分之價格波動等因素，將影響基金整體投資組合與標的指數報酬之偏離程度。
- 本基金得投資於由金融機構發行之具總損失吸收能力 (Total Loss-Absorbing Capacity, TLAC) 債券及符合自有資金及合格債務最低要求(Minimum Requirement for Own Funds and Eligible Liabilities, MREL)之債券，投資該類債券之總金額，不得超過本基金淨資產價值之百分之三十，該類債券可能包括金融領域集中度風險、流動性風險、本金減計風險、轉換風險及未知風險等相關風險。

- 本基金得投資符合美國 Rule 144A 規定之債券，該債券屬私募性質，較可能發生流動性不足，財務訊息揭露不完整或因價格不透明導致波動性較大之風險。
- 本基金適合尋求投資固定收益之潛在收益且能承受較高風險之非保守型投資人，投資人投資以非投資等級債券為訴求之基金不宜占其投資組合過高之比重。

第一金台股趨勢優選主動 ETF基金

- 本基金之績效指標為臺灣證交所與富時國際有限公司合編之「富時臺灣證券交易所臺灣 50 指數」，績效指標係為基金績效評量之參考。本基金為主動式交易所交易基金，故投資目標未追蹤、模擬或複製特定指數之表現，而係經理公司依其所訂投資策略進行基金投資，主要投資於國內之有價證券，並為主動式操作結合產業強弱勢篩選策略與經理人基本面選股之策略，以擊敗績效指標為目標。本基金有類股過度集中及產業循環週期之風險。本基金之風險及波動度屬中高程度，適合瞭解基金主要風險且願意承受相關風險之投資人。

【ETF基金配息相關揭露】

- ETF基金配息率不代表基金報酬率，且過去配息率不代表未來配息率；各ETF基金淨值可能因市場因素而上下波動。基金配息前應先扣除應負擔之相關費用，且基金的配息可能由基金的收益或本金或收益平準金中支付。任何涉及由本金支出的部份，可能導致原始投資金額以同等比例減損。
- 基金配息不代表基金實際報酬，且過去配息不代表未來配息；各子基金淨值可能因市場因素而上下波動。配息組成項目揭露於公司網站 (www.fsitc.com.tw)。
- 配息組成項目揭露於基金經理公司網站 www.fsitc.com.tw。ETF基金若發生非經理公司可控之因素，如配息前基金出現大額交易，導致受益憑證單位數大幅變動，如ETF基金有採用收益平準金機制，則經理公司將依ETF採用收益平準金作為收益分配來源實務指引辦理。個別ETF基金之實際配息率原則上不應超過參考配息率，參考配息率請參閱個別ETF基金公開說明書。
- 基金之配息來源可能為收益平準金(基金之配息來源可能為收益平準金。任何涉及由本金支出的部份，可能導致原始投資金額減損。)

適用基金: 第一金臺灣工業菁英30 ETF基金(本基金配息來源可能為收益平準金)、第一金美元優選收益非投資等級債券ETF基金(本基金之配息來源可能為收益平準金)、第一金台股趨勢優選主動式ETF基金(本基金配息來源可能為收益平準金)

【海外ETF基金基金淨值】

- 海外債券與海外非投資等級債券類型ETF基金，基金淨值以新臺幣計價而基金主要投資標的為債券或期貨，因此匯率波動會影響各基金淨值之計算，而計算盤中估計淨值所使用的盤中即時匯率，因評價時點及資訊來源不同與實際基金淨值計算之匯率或有差異，因此計算盤中估計淨值與實際基金淨值計算之基金投資組合或有差異，投資人應注意盤中估計淨值與實際淨值可能有誤差值之風險，經理公司於臺灣證券交易時間內提供的盤中估計淨值僅供投資人參考，實際淨值應以經理公司最終公告之每日淨值為準。
- ETF基金以新臺幣計價，而所投資標的有價證券可能為新臺幣以外之計價貨幣，因此幣別轉換之匯率產生變化時，ETF基金可能承受相關匯率波動風險可能使基金報酬與投資目標產生偏離。

【指數編製公司免責聲明】

- **第一金臺灣工業菁英30 ETF基金** - 「臺灣指數公司工業菁英30指數」由臺灣指數股份有限公司負責計算及授權第一金投信於「第一金臺灣工業菁英30 ETF基金」中使用該等指數名稱；惟臺灣指數股份有限公司並未贊助、認可或推廣「第一金臺灣工業菁英30 ETF基金」；與該等指數之指數值及其成分股清單有關之一切著作權均歸臺灣指數股份有限公司所有；第一金投信業已就使用該著作權發行該等指數之行為，自臺灣指數股份有限公司取得完整之使用授權。第一金臺灣工業菁英30 ETF基金並非由臺灣指數股份有限公司贊助、認可、銷售或推廣，且臺灣指數股份有限公司不就使用「臺灣指數公司工業菁英 30 指數」或該等指數於任何特定日期、時間所代表數字之預期結果提供任何明示或默示之擔保或聲明。「臺灣指數公司工業菁英 30 指數」係由臺灣指數股份有限公司編製及計算；惟臺灣指數股份有限公司不就「臺灣指數公司工業菁英 30 指數」之錯誤承擔任何過失或其他賠償責任；且臺灣指數股份有限公司無義務將指數中之任何錯誤告知任何人。
- **第一金彭博美國 10 年期以上金融債券指數 ETF 基金** - 「彭博®」及[彭博美國10年期以上金融債指數]為Bloomberg Finance L.P. 及其關係企業（包括指數管理公司—彭博指數服務有限公司（「BISL」））（統稱「彭博」）的服務商標，且已授權由第一金投信用於若干用途。彭博並未贊助、認可、銷售或推廣本基金。彭博未向本基金所有人或對手方或任何公眾就一般投資於證券或特別投資於本基金的適用性作出任何明示或暗示之聲明或保證。彭博與第一金投信之間的唯一關係為向其授出若干商標、商號名稱及服務商標，以及彭博美國10年期以上金融債指數的許可，而該指數由BISL在不考慮第一金投信用或本基金的情況下予以確定、構建及計算。彭博於確定、構建或計算彭博美國10年期以上金融債指數時無義務考慮第一金投信用或本基金所有人的需求。彭博無責且未參與決定本基金之發行時間、價格或數量。彭博對本基金客戶不承擔任何義務或責任，包括但不限於與本基金管理、行銷或交易相關之義務或責任。彭博概不保證彭博美國 10 年期以上金融債指數或其任何相關資料的準確性及／或完整性，且無須就其中的任何錯誤、遺漏或中斷承擔責任。彭博不對第一金投信用、本基金所有人或任何其他人士或實體使用彭博美國 10 年期以上金融債指數或其任何相關資料所獲得的結果作出任何明示或暗示之保證。彭博不對彭博美國 10 年期以上金融債指數或其任何相關資料作出任何明示或暗示之保證，且明確豁免關於其適銷性或適合於特定目或用途的適宜性的任何保證。在不限制上述任何條文的情況下，在法律許可的最大範圍內，彭博、其授權人及其各自的僱員、承包商、代理商、供應商和經銷商不對與本基金或彭博美國 10 年期以上金融債指數或任何與其相關之資料或數值有關的任何傷害或損害（無論是直接、間接、衍生、偶然、懲罰性或以其他方式）承擔任何責任或義務，無論是因其疏忽或其他原因^{B7}所引起，即使已告知其發生損害之可能性。

- **第一金太空衛星ETF基金 - Solactive AG** (以下簡稱“Solactive”)是「Solactive 太空衛星指數」的授權方。基於該指數的金融商品不會被Solactive以任何方式贊助、認可、推廣或銷售，Solactive關於以下事項不得做出任何明示或暗示之陳述、保證:(a)指數成分證券投資之合宜性；(b)質量、準確性和(或)指數之完整性；和(或)(c)任何個人或公司從指數的使用上獲得或將獲得的結果。Solactive不保證指數的準確性和(或)完整性，對任何錯誤或遺漏不承擔任何責任。儘管Solactive對被授權方有義務責任，但Solactive保留更改關於指數和Solactive的計算或公佈方法，不負責與指數相關的任何計算錯誤或任何有關指數發布的不正確性、延遲性或中斷性。Solactive不對任何損害負責，包括但不限於使用(或無法使用)指數造成任何利潤損失、業務，或招致任何特殊、附帶、懲罰性、間接損害。
- **第一金美元優選收益非投資等級債券ETF基金 - 「Bloomberg®」**及本協議所授權的指數「彭博優選美元非投資等級 1-5 年 BB 至 B 債券指數(Bloomberg US Corp High Yield 1-5 Yr 5% Cpn Ex CCC Ex China 2% Issuer Cap)」，為指數管理人 Bloomberg Finance L.P.及其關係企業，包括彭博指數服務公司(「BISL」)(統稱「彭博」)，及/或一家或多家第三方提供者(「第三方提供者」)的商標或服務標章，並且業已授權第一金投信(「被授權人」)為特定目的使用之。在第三方提供者提供與本指數有關的智慧財產範圍內，該第三方之產品、公司名稱及圖案為其商標或服務標章，第三方提供者保有其所有權。本協議所述金融產品(「第一金美元優選收益非投資等級債券ETF 基金」)，彭博或任何第三方提供者不予以贊助、背書、銷售、或推廣。對於該金融產品的所有人或交易對手、或任何公眾(成員)，彭博及任何第三方提供者未作出有關投資一般證券或特定金融產品的適宜性方面的任何表示或保證(明示或暗示)。彭博與第三方提供者與被授權人之間的關係，只是授權特定商標、商名與服務標章，以及在指數方面的關係，該指數係由 BISL 在不考慮被授權人或該金融產品的情況下決定、組成、與計算者。在決定、組成、或計算該指數時，彭博無義務或責任將被授權人或該金融產品有人的需求納入考量。彭博不負責且未參與發行該金融產品的時機、價格或數量等的決策。在包括但不限於有關該金融產品的客戶、或有關該交易產品的管理、行銷、或交易等方面，彭博及任何第三方提供者均不負有任何義務亦不承擔任何責任。
- **第一金台股趨勢優選主動 ETF基金** - 本基金並非由富時國際有限公司或臺灣證交所以任何方式贊助、認可、銷售或推廣，且富時國際有限公司或臺灣證交所不就使用「富時臺灣證券交易所臺灣 50 指數」或該等績效指標於任何特定日期、時間所代表數字之預期結果提供任何明示或默示之擔保或聲明。「富時臺灣證券交易所臺灣 50 指數」係由臺灣證交所在富時國際有限公司的協助下編製及計算；惟富時國際有限公司及臺灣證交所不就「富時臺灣證券交易所臺灣 50 指數 (FTSE TWSE Taiwan 50)」之錯誤承擔任何過失或其他賠償責任；且富時國際有限公司與臺灣證交所無義務將績效指標中之任何錯誤告知任何人。

值得您信賴的投資好夥伴

第一金證券投資信託股份有限公司

www.fsitc.com.tw 0800-005-908

台北總公司	02-2504-1000	台北市民權東路三段6號7樓
新竹分公司	03-525-5380	新竹市英明街3號5樓
台中分公司	04-2229-2189	台中市自由路一段144號11樓
高雄分公司	07-332-3131	高雄市民權二路6號21樓之一