

歐義銳榮基金－歐義銳榮靈活策略入息基金

(本基金配息來源可能為本金)

投資人須知【第一部分：基金專屬資訊】

刊印日期：2024年1月

- (一) 投資人申購前應詳閱投資人須知（包括第一部分及第二部分）與基金公開說明書中譯本。
(二) 境外基金係依外國法令募集與發行，其公開說明書、財務報告、年報及績效等相關事項，均係依該外國法令規定辦理，投資人應自行了解判斷。

壹、基本資料			
基金中英文名稱	歐義銳榮靈活策略入息基金(本基金配息來源可能為本金) Eurizon Fund-Azioni Strategia Flessibile	成立日期	2010年3月3日
基金發行機構	歐義銳榮資產管理公司 (Eurizon Capital S.A.)	基金型態	開放式契約型
基金註冊地	盧森堡	基金種類	平衡型
基金管理機構	歐義銳榮資產管理公司 (Eurizon Capital S.A.)	國內銷售基金級別	R單位級別、RL單位級別、R2單位級別、R4單位級別、RM單位級別、RM2單位級別、RM4單位級別、Ru2單位級別、Z單位級別、Zu2單位級別
基金管理機構註冊地	盧森堡	計價幣別	歐元、美元、澳幣
總代理人	第一金證券投資信託股份有限公司(「第一金投信」)	基金規模	5,483,958,017.06 歐元 (截至2023年12月31日)
基金保管機構	State Street Bank International GmbH, Luxembourg Branch	國人投資比重	0.02% (截至2023年12月31日)
基金總分銷機構	歐義銳榮資產管理公司 (Eurizon Capital S.A.)	其他相關機構	無
收益分配	RM、RM2及RM4單位級別一月配息	基金保證機構	無；本基金非保證型基金
績效指標 benchmark	無	保證相關重要資訊	無；本基金非保證型基金

貳、基金投資標的與策略

一、投資標的：

本子基金主要直接或利用衍生性商品投資歐美股票，亦得大量投資政府與公司債券及貨幣市場工具，以達到與已開發股票市場任七年間一致的總報酬率。詳請參閱公開說明書中譯本關於本子基金「目標」之相關資訊。

二、投資策略：

本子基金一般至少投資45%的總淨資產於位在或大部分在歐洲國家或美國營運之公司所交易或發行的股票及與股票相關之工具，包含可轉換公司債。本基金亦得投資於以任何貨幣計價的債券及與債券相關之工具，包含貨幣市場工具。部分投資標的得低於投資等級，最低級別為B-/B3。詳請參閱公開說明書中譯本關於本子基金「投資政策」之相關資訊。

參、投資本基金之主要風險

一、按基金類別及基金之投資特色，本基金主要風險包含：可轉換公司債風險、避險風險、信用風險、貨幣風險、利率風險、市場風險、投資基金風險、衍生性商品風險、管理風險、股票風險、市場風險、永續性投資風險等。本子基金得在公開說明書「基金如何使用工具與技術」一節規定的範圍及條件下，使用衍生性商品。請詳細閱讀本基金公開說明書中譯本「通常為一般市場情況的風險」及「通常為不尋常市場情況或其他未預期事件的風險」一節說明，瞭解本基金應注意之相關風險。

二、本子基金主要投資於一個特定地區，因此，其價值之波動可能更甚於選擇較分散之投資政策之子基金。本子基金投資最大損失值可能為投資子基金的全部金額。

三、投資本子基金相關的匯率風險為(1)子基金投資地區(2)級別計價幣別(3)投資者使用幣別及相互間的波動。投資人可參見基金公開說明書中譯本第23頁以下「風險概述」章節瞭解相關風險。本子基金係以外幣計價，投資人須承擔取得收益分配或買回價金時轉換回新臺幣可能產生之匯率風險，若轉換當時之新臺幣兌換外幣匯率相較於原始投資日之匯率升值時，投資人將承受匯兌損失。

四、本基金為平衡型基金，回測五年分析本基金年化波動度與同類型基金進行比較後，本基金風險等級為RR4。風險報酬等級係參照中華民國證券投資信託暨顧問商業同業公會基金風險報酬等級分類標準(以下簡稱RR)編製。此等RR值係計算過去5年基金淨值波動度標準差，以標準差區間予以分類等級。此等級分類係基於一般市場狀況反映市場價格波動風險，無法涵蓋所有風險(如：基金計價幣別匯率風險、投資標的產業風險、信用風險、利率風險、流動性風險等)，不宜作為

投資唯一評估依據。投資人應充分評估基金的投資風險，相關資料(如年化標準差、Alpha、Beta及 Sharp 值等)可至中華民國證券投資信託暨顧問商業同業公會 網站之「基金績效及評估指標查詢專區」(https://www.sitca.org.tw/index_pc.aspx)查詢。

五、本基金無受存款保險、保險安定基金或其他相關保障機制之保障。

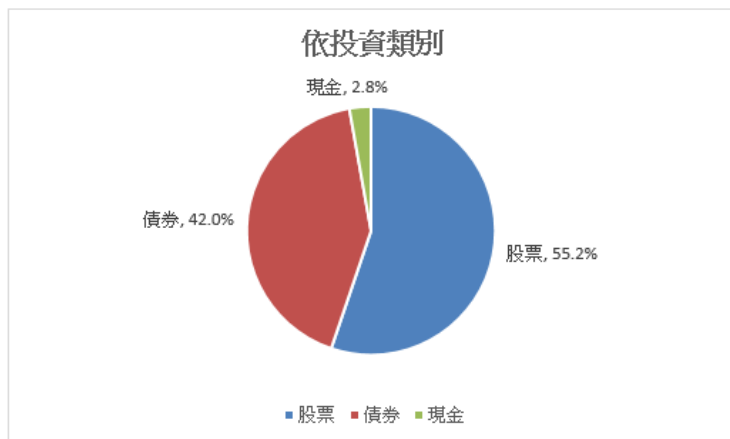
肆、本基金適合之投資人屬性分析

- 一、本基金為平衡型基金。主要投資於已開發歐洲及美國之股票及與股票相關之工具(包括可轉換公司債)、債券及債券相關工具。
- 二、本基金適合瞭解基金風險(包括資本損失風險)，且願意承擔適度風險之穩健型與積極型投資人。

伍、基金運用狀況

一、基金淨資產組成：(資料日期：2023年12月31日)

1.依投資類別：

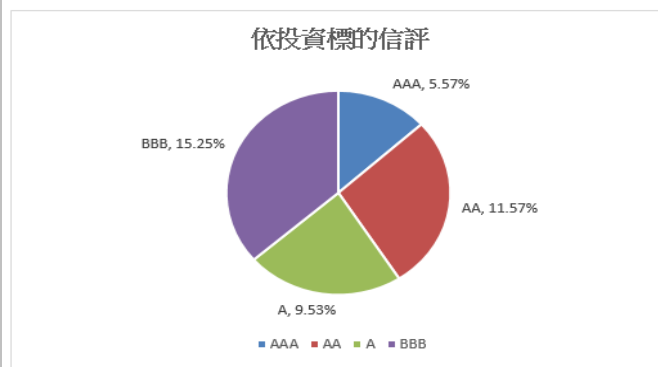


衍生性金融商品	比重
貨幣	-
股權	-
利率	-

2.依投資國家或區域(股票)：

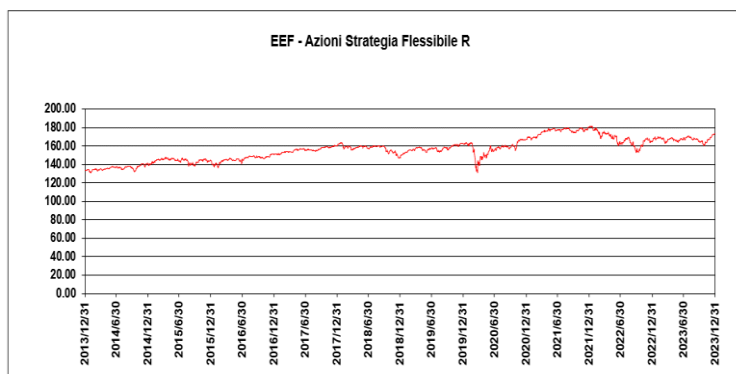
國家/區域	比重%
美國	27.2%
英國	7.0%
法國	4.1%
荷蘭	3.6%
瑞士	2.4%
德國	1.9%
義大利	1.4%
瑞典	1.4%
西班牙	1.3%
愛爾蘭	1.0%
比利時	0.9%
葡萄牙	0.9%
丹麥	0.9%
芬蘭	0.5%
奧地利	0.4%
其他	0.4%

3.依投資標的信評：

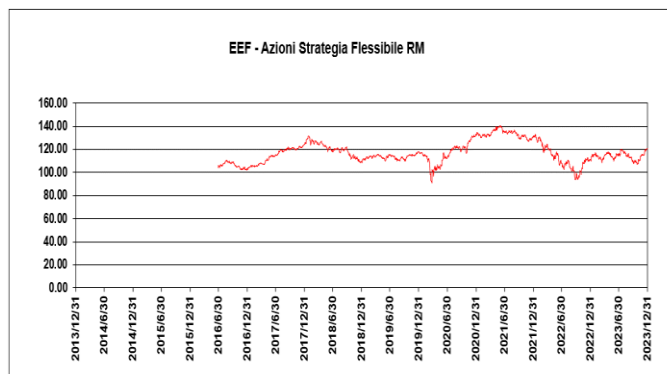


二、最近十年度基金淨值走勢圖：

(僅列示主要銷售級別，投資人得向總代理人要求提供未揭示之在臺銷售級別資訊)



成立日期：2010/07/09

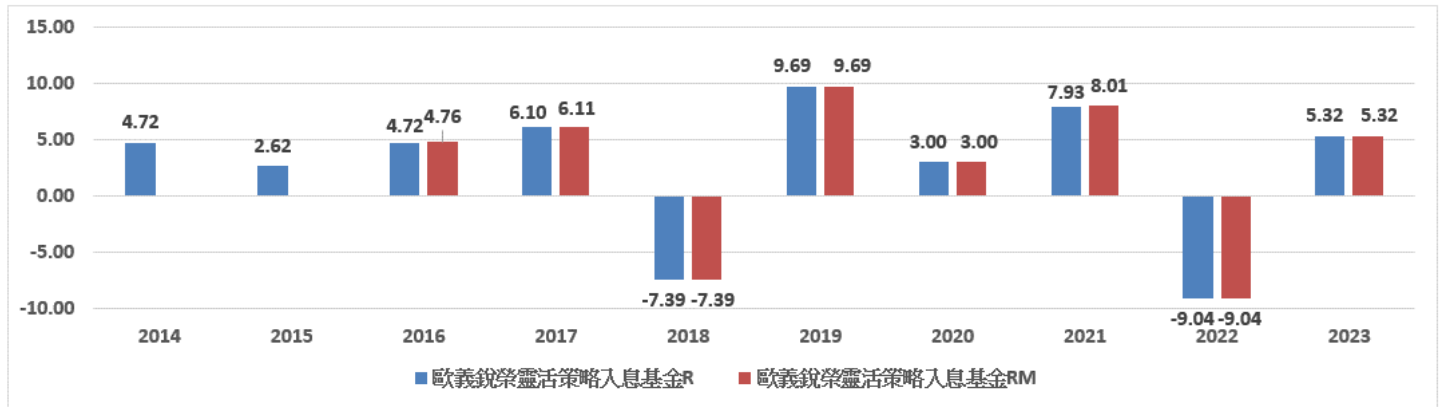


成立日期：2015/07/13

三、最近十年度各年度基金報酬率：

資料日期：2023年12月31日

(僅列示主要銷售級別，投資人得向總代理人要求提供未揭示之在臺銷售級別資訊)



註：

資料來源：Morningstar

1. 年度基金報酬率：指本基金淨資產價值，以1~12月完整曆年期間計算，加計收益分配後之累計報酬率。

2. 收益分配均假設再投資於本基金。

四、基金累計報酬率：(僅列示主要銷售級別，投資人得向總代理人要求提供未揭示之在臺銷售級別資訊)

資料日期：2023年12月31日

期間	最近三個月	最近六個月	最近一年	最近三年	最近五年	最近十年	基金成立日	基金成立日至資料日期日止
R	4.61%	2.56%	5.32%	3.39%	16.81%	29.17%	2010/7/9	72.97%
RM	4.61%	2.56%	5.32%	3.47%	16.90%	N/A	2015/7/13	19.29%

註：

資料來源：Morningstar

1. 累計報酬率：指至資料日期日止，本基金淨資產價值最近三個月、六個月、一年、三年、五年、十年及自基金成立日起算，加計收益分配之累計報酬率。

2. 收益分配均假設再投資於本基金。

五、最近十年度各年度每受益權單位收益分配之金額/幣別：

RM、RM2、RM4 單位級別皆為月配息，RM、RM2 自 2015 年 8 月起始有收益分配，RM4 自 2015 年 9 月起始有收益分配。各年度分配金額如下：

年度	2014	2015	2016	2017	2018	2019	2020	2021	2022	2023
RM：歐元/每受益權單位	N/A	0.50	1.19	1.77	1.68	0.80	0.71	1.17	1.35	0.37
RM2：美元/每受益權單位	N/A	0.50	1.19	1.83	1.82	0.82	0.76	1.27	1.30	0.37
RM4：澳幣/每受益權單位	N/A	0.40	1.20	1.68	1.73	0.86	0.78	1.22	1.33	0.40

RL、R2、R4 及 Ru2 單位級別為不配息之單位級別。

六、最近五年度各年度基金之費用率：

年度	2019	2020	2021	2022	2023
費用率 (R)	2.04%	2.03%	2.04%	2.06%	2.04%
費用率 (RL)	1.64%	1.63%	1.64%	1.66%	1.64%
費用率 (R2)	2.03%	2.03%	2.04%	2.05%	2.04%
費用率 (R4)	2.04%	2.03%	2.07%	2.04%	2.04%
費用率 (Ru2)	2.05%	2.05%	2.05%	2.08%	2.06%
費用率 (RM)	2.03%	2.03%	2.02%	2.06%	2.04%
費用率 (RM2)	2.04%	2.02%	2.03%	2.05%	2.04%
費用率 (RM4)	2.04%	2.02%	2.04%	2.05%	2.04%
費用率 (Z)	0.77%	0.77%	0.77%	0.79%	0.77%
費用率 (Zu2)	0.78%	0.78%	0.79%	0.81%	0.79%

註：R2、R4、Ru2、RM、RM2 及 RM4 單位級別於 2015 年成立；Zu2 單位級別於 2016 年發行。費用率：指由基金資產負擔之費用占平均基金淨資產價值之比率。基金實際之主要費用項目如下：1. 管理費 2. 服務費 3. 其他費用及成本 4. 租稅

七、基金前十大投資標的及占基金淨資產價值之比率

資料日期：2023年12月31日

投資標的名稱	比重%	投資標的名稱	比重%
1. BTF 0 10/30/24	8.34%	6. BOTS 0 07/12/24	3.43%
2. BOTS 0 12/13/24	6.01%	7. EC MONEY MARKET USD T1 CL Z2	3.12%
3. SGLT 0 04/12/24	5.61%	8. PORTB 0 01/19/24	2.37%
4. BUBILL 0 08/21/24	5.55%	9. BOTS 0 09/13/24	2.03%

5. SGLT 0 08/09/24	3.87%	10. BOTS 0 06/14/24	1.15%
--------------------	-------	---------------------	-------

陸、投資人應負擔費用之項目及其計算方式

項目	計算方式或金額
經理費	R 及 RM 單位級別：每年基金淨資產價值之 1.80%。 RL 單位級別：每年基金淨資產價值之 1.40%。 Z 單位級別：每年基金淨資產價值之 0.60%。
保管費	最高為每年基金淨資產價值之 0.25%。
申購手續費	Z 單位級別：無。 RL 單位級別：申購金額之 2.50%。 RM 及 R 單位級別：申購金額之 1.50%。 最高不得超過歐義銳榮傘型基金費率上限 4.00%。 (請詳閱基金公開說明書第 41 頁)
買回費	無。
轉換費	原則上沒有轉換手續費，但轉換之另一種子基金，若其申購手續費超過原子基金之申購手續費，則申購人須補足差額。
短線交易買回費用	無。
反稀釋費用	本基金適用反稀釋機制，惟其反稀釋機制將直接影響基金淨值之計算，基金不會另外再向投資人收取額外的稀釋費。
其他費用(如買回收件手續費、分銷費用，召開受益人會議或股東會費用、績效費)	績效費：最高不超過每年各單位級別基金淨資產價值之 1.40%。收取方式請參見基金公開說明書。

柒、受益人應負擔租稅之項目及其計算

中華民國境內稅負

- (一) 投資人取得境外基金之收益分配、及申請買回/轉讓受益憑證之所得屬海外所得，投資人應檢視是否應依所得基本稅額條例第 12 條規定課徵基本稅額(又稱最低稅負制)。
- (二) 投資人申請買回/轉讓受益憑證、或於境外基金解散時，無須繳納證券交易稅。

境外稅負

各國稅法規章均持續異動，並可能具有追溯力，投資人應參見基金公開說明書瞭解相關稅負。

捌、基金淨資產價值之公告時間及公告方式

- 一、公告時間：總代理人應於每營業日公告本基金之單位級別淨資產價值。
- 二、公告方式：於總代理人第一金投信網站 (<http://www.fsitc.com.tw/>) 或境外基金資訊觀測站 (<http://www.fundclear.com.tw>) 公告。

玖、公開說明書中譯本之取得及境外基金相關資訊網址

- 一、總代理人、銷售機構及參與證券商募集及銷售境外基金時，應交付本投資人須知及公開說明書中譯本予投資人；但境外指數股票型基金(境外 ETF) 於證券交易市場進行交易者，不在此限。
- 二、投資人可於境外基金資訊觀測站 (<http://www.fundclear.com.tw>) 查詢有關境外基金之淨值、基金基本資料、財務報告、公開說明書、投資人須知、公告訊息、銷售機構及境外基金相關資訊。

拾、其他

- 一、本投資人須知之內容如有虛偽或隱匿之情事者，應由總代理人及負責人依法負責。
- 二、本基金配息組成項目請於本公司網站(<http://www.fsitc.com.tw>)查詢。本基金採用「公平價格調整」及「反稀釋」機制，相關說明請詳投資人須知第二部分：一般資訊第 25 頁至第 26 頁。
- 三、總代理人第一金證券投資信託股份有限公司服務電話：(02) 2504-1000

投資警語：

- 一、第一金投信獨立經營管理。
- 二、本基金經金管會核准或同意生效，惟不表示絕無風險。基金經理公司以往之經理績效不保證基金之最低投資收益；基金經理公司除盡善良管理人之注意義務外，不負責本基金之盈虧，亦不保證最低之收益，投資人申購前應詳閱基金公開說明書。
- 三、基金係依外國法令募集與發行，其公開說明書、財務報告、年報及績效等相關事項，均係依該外國法令規定辦理，投資人應自行瞭解判斷。
- 四、有關基金應負擔之費用(境外基金含分銷費用)已揭露於基金之公開說明書或投資人須知中。投資人索取公開說明書或投資人須知，可至境外基金資訊觀測站(<http://www.fundclear.com.tw>)查詢。
- 五、基金配息率不代表基金報酬率，且過去配息率不代表未來配息率，於獲配息時，宜一併注意基金淨值之變動可能因市場因素而上下波動。投資新興市場可能比投資已開發國家有較大的價格波動及流動性較低的風險；其他風險可能包含必須承受較大的政治或經濟不穩定、匯率波動、不同法規結構及會計體系間的差異、因國家政策而限制機會及承受較大投資成本的風險。
- 六、基金的配息可能由基金的收益或本金中支付。任何涉及由本金支出的部份，可能導致原始投資金額減損。